

## Daily Strategy: Selective buy

### ตลาดหุ้นวันนี้

SET ปิดลบ 12 จุด นักลงทุนยังกังวลกับภาวะ ศก. ถดถอยหลังสหรัฐแจ้งตัวเลขดัชนี PMI ภาคการผลิตเดือน มิ.ย. ลดลงสู่ระดับ 52.7 ต่ำสุดในรอบ 2 ปี ประกอบกับนักลงทุนลดความเสี่ยงเพื่อรอดตัวเลขอัตราเงินเฟ้อของไทยที่จะประกาศในวันนี้ หากตัวเลขยังพุ่งสูงกว่าระดับ 7% จะกดดันให้แบงก์ชาติเร่งขึ้นดอกเบี้ย

### แนวโน้มตลาดหุ้นวันนี้

ประเมิน SET แนวโน้ม 1,550 – 1,570 จุด แม้จะได้ sentiment บวกตลาดหุ้นรอบบ้าน ติดตัวขึ้นรวมถึงราคาน้ำมันดิบขี้นยืน 110 US/Barrels อีกครั้ง อย่างไรก็ตามความกังวลเศรษฐกิจถดถอยจากการเร่งขึ้นอัตราดอกเบี้ยของธนาคารกลางทั่วโลกเพื่อสกัดเงินเฟ้อ และ Fund flow ต่างชาติที่ไหลออกจะเป็นแรงกดดันดัชนี ดังนั้นยังคงแนะนำ Selective buy กลุ่มที่มีปัจจัยบวกเฉพาะตัวเช่นเดิม

### กลยุทธ์การลงทุน: Selective buy

- PTTEP TOP IVL SPRC BCP BANPU ราคาน้ำมันดิบฟื้นตัวขึ้น
- AOT AAV BA CENTEL ERW MINT มาตรการสนับสนุนการท่องเที่ยวในประเทศ
- ASIAN GFPT กลุ่มส่งออกได้อานิสงส์เงินบาทอ่อนค่า

### หุ้นแนะนำวันนี้

- PTTEP (ปิด 159 ซื้อ/เป้า 185 บาท) ราคาน้ำมันดิบกลับมาฟื้นตัว (Brent) นักลงทุนยังกังวลกับภาวะซัพพลายน้ำมันดิบตึงตัว เนื่องจากหลายชาติสมาชิกของกลุ่ม OPEC ประสบปัญหาการผลิต เป็น Sentiment บวกโดยตรงกับ PTTEP นอกจากนี้ยังมี Overhang เหมือนโรงกลั่นและ PTT
- ASIAN (ปิด 17.20 ซื้อ/เป้า 23 บาท) ได้ประโยชน์ค่าเงินบาทกลับมาอ่อนค่า หนุนแนวโน้มงบ 2Q22 ดีต่อเนื่อง และ 3Q22 เป็น High season, ปลายปี เตรียม IPO บริษัทลูกในธุรกิจอาหารสัตว์เลี้ยง (AAI) เข้าตลาดฯ

### บทวิเคราะห์วันนี้

ADVANC (ปิด 200 ปรับเป็นซื้อ/เป้าใหม่ 253 เดิม 230 บาท), Banking sector

### ประเด็นสำคัญวันนี้

- (+) กลุ่มน้ำมัน – ราคาน้ำมันดิบเบรนท์ฟื้นตัวต่อเนื่องกังวลซัพพลายตึงตัว: ตลาดน้ำมัน NYMEX ปิดทำการแต่ตลาดน้ำมันดิบ Brent ยังเปิดทำการปกติซึ่งเมื่อคืนราคาปรับตัวขึ้นอีก 1.87 ดอลลาร์ (+1.6%) ปิดที่ระดับ 113.5 ดอลลาร์ต่อบาร์เรล เป็นผลจากกลุ่ม OPEC ผลิตน้ำมันดิบได้ต่ำกว่าเป้าที่กำหนดหลังจากหลายชาติสมาชิกประสบปัญหาการผลิตโดยเฉพาะลิเบีย
- (-) โควิด-19 ยังไม่จบอาจมีอาฟเตอร์ช็อกคาดจุดพีครอบนี้จะอยู่ประมาณเดือน ก.ย.: กรมควบคุมโรคฯ เตือนอย่าพึ่งประมาทจำนวนผู้ติดเชื้อโควิด-19 อาจกลับมาเพิ่มขึ้นหรือเป็นอาฟเตอร์ช็อกตามมาหลังจากที่มีมาตรการระบาดใหญ่ไปแล้วในช่วงต้นปีซึ่งการระบาดรอบนี้อาจจะทยอยเพิ่มขึ้นจากการผ่อนคลายมาตรการ เปิดกิจกรรมทางเศรษฐกิจ และเปิดประเทศ คาดว่าจุดพีคจะอยู่ในช่วงเดือน ก.ย. เป็นลบกับหุ้นอิมเปิดเมือง
- (-) วันนี้ติดตามตัวเลขเงินเฟ้อของไทยหากพุ่งแรงจะกดดันให้แบงก์ชาติเร่งขึ้นดอกเบี้ย: เบื้องต้น Consensus คาดอัตราเงินเฟ้อทั่วไปของไทยเดือน มิ.ย. จะพุ่งขึ้นแตะระดับ 7.5-7.6% เพิ่มขึ้นจากระดับ 7.1% ในเดือน พ.ค. นับเป็นการเพิ่มขึ้นทำสถิติสูงสุดในรอบ 13 เดือน เป็นสัญญาณลบต่อภาพรวม ศก. และอาจกดดันให้แบงก์ชาติเร่งขึ้นดอกเบี้ยเพื่อควบคุมถือเป็นลมต่อ Sentiment การลงทุนในตลาดหุ้นโดยเฉพาะกลุ่มที่ Sensitive ต่อดอกเบี้ย อาทิ อสังหาฯ และ ไฟแนนซ์

สารบัญ	
บทวิเคราะห์ทางเทคนิค	2
สรุปข่าวในประเทศและต่างประเทศ	3
ข้อมูลดัชนีหลักทรัพย์ประเทศต่างๆ	4
ราคาสินทรัพย์ประเภทต่างๆ	5
ทิศทางกระแสเงินทุนต่างชาติ	6
ราคาสินค้าโภคภัณฑ์	7
การถือครองหุ้นของนักลงทุนต่างชาติ	8
ข้อมูลการซื้อขาย NVDR	9
ข้อมูลการซื้อขาย Single Stock Future	10
สรุปการซื้อขายหุ้นของผู้บริหาร	11
หลักทรัพย์ที่เข้าข่ายมาตรการกักกับการซื้อขาย	12
หลักทรัพย์ภายใต้เครื่องหมาย C (Caution)	13
ปฏิทินการประกาศตัวเลขเศรษฐกิจที่สำคัญ	14
ปฏิทินหุ้น	15

สรุปภาวะตลาด			
	Last	Chg (pts)	%Chg
SET	1,560.2	(12.40)	-0.79%
SET100	2,152.6	(13.99)	-0.65%
SET50	950.85	(5.14)	-0.54%
mai	587.04	(10.44)	-1.75%
SET Turnover (Btm)		55,686	
SET Market Cap. (Btm)		18,636,627	
SET PE (x)		18.36	
SET PBV (x)		1.64	

สรุปการซื้อขายแยกตามกลุ่มผู้ลงทุน				
	4 Jul	wtd	mtd	ytd
SET (ล้านบาท)				
ต่างชาติ	(1,438)	(1,438)	(2,185)	110,444
สถาบัน	(1,254)	(1,254)	(183)	(89,157)
บัญชีบ.	(114)	(114)	(738)	705
บุคคล	2,806	2,806	3,106	(21,993)
SET50 Futures (สัญญา)				
ต่างชาติ	2,325	2,325	21,115	(7,089)
สถาบัน	(2,269)	(2,269)	(3,929)	9,402
บุคคล	(56)	(56)	(17,186)	(2,313)
Bond (ล้านบาท)				
ต่างชาติ	(2,196)	(2,196)	(1,588)	106,170
สถาบัน	9,898	9,898	13,427	1,607,789

เหตุการณ์สำคัญ	
5 Jul	CN Jun Service PMI Index
	TH Jun Inflation rate
6 Jul	EA May Retail sale
7 Jul	KR May Current account
	US May Balance of trade

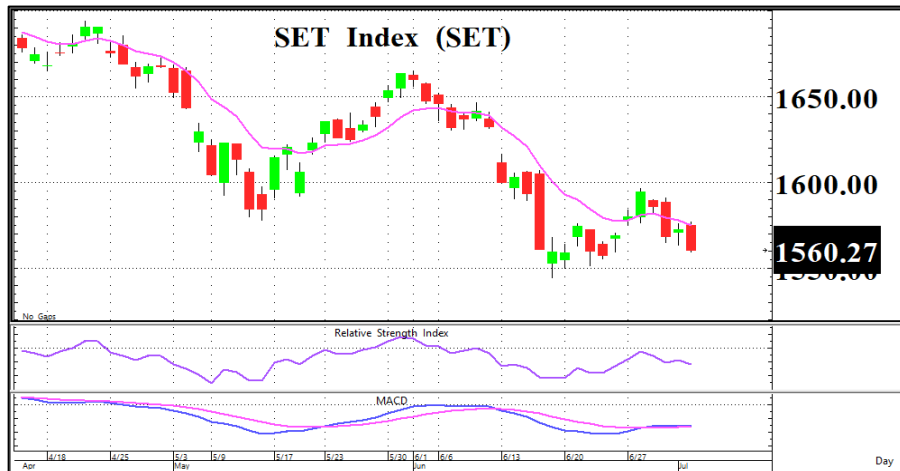
**อาทิตย์ จันทร์สว่าง**  
นักวิเคราะห์การลงทุนปัจจัยพื้นฐานด้านหลักทรัพย์  
+662 659 7000 ext 5005

**ชัยศ จิวากร**  
นักวิเคราะห์การลงทุนปัจจัยทางเทคนิค  
+662 659 7000 ext 5006

**ยุภาภรณ์ เล้าตระกูลชัย**  
ผู้ช่วยนักวิเคราะห์  
+662 659 7000 ext 5002

**ณัฐกานต์ โพธิ์ศรี**  
ผู้ช่วยนักวิเคราะห์  
+662 659 7000 ext 5015

## “ สาละวันเตี้ยลง ”



กราฟ SET เป็นแนวโน้มขาลงปิดใต้เส้น EMA 10 วันต่อเนื่อง รวมถึงเครื่องมือ MACD + RSI ทั้งตัวลงเป็นสัญญาณลบซึ่งกดดันต่อทิศทางดัชนี ดังนั้นประเมินว่า SET ระยะกลางจะปรับตัวลงทดสอบโซนแนวรับ 1,545 – 1,550 จุด ทั้งนี้แนะนำซื้อเล่นรีバอร์ตช่วงอ่อนตัว โดย Cut loss หากหลุด 1,545 จุด

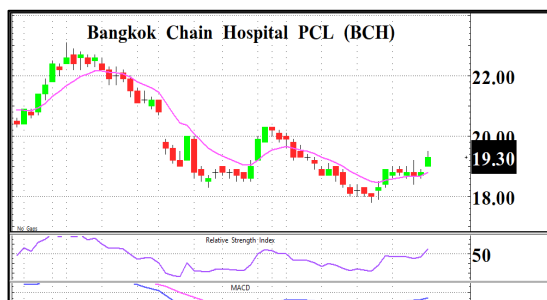
SET	1,560.27
(-12.40 จุด)	Val. 55,686
แนวรับ	1,555 / 1,550
แนวต้าน	1,565 / 1,570

### ระยะสั้น

ซื้อเล่นรีบาวต์แนวรับ 1,555 / 1,550 จุด โดย Cut loss หากหลุด 1,545 จุด

### ระยะกลาง – ยาว

ซื้อสะสมบริเวณ 1,545 – 1,550 จุด



กราฟกลับตัว U shape ขึ้นผ่านเส้น EMA 10 วันได้สำเร็จ พร้อม MACD + RSI พลิกตัวชี้ขึ้นสนับสนุนสัญญาณบวก

หุ้นแนะนำทางเทคนิค	
BCH	
ราคาปิด	19.30
แนวรับ	19.10
แนวต้าน	19.80 / 20.30
Cut loss	18.80



กราฟทำ Triple bottoms ก่อนจะติดตัวขึ้นยืนเหนือเส้น EMA 10 วัน พร้อมกับ MACD + RSI ชี้ขึ้นให้สัญญาณเชิงบวก

หุ้นแนะนำทางเทคนิค	
OTO	
ราคาปิด	14.50
แนวรับ	14.30
แนวต้าน	15.00 / 15.50
Cut loss	14.00

หุ้นที่มีมูลค่าซื้อขายมากที่สุด 5 อันดับแรก (4 / 07 / 2565)				
หุ้น	ราคาปิด	แนวรับ	แนวต้าน	Cut loss
PTT	34.25	33.50	36.00	32.00
ADVANC	200	198	206	195
JASIF	9.10	8.90	9.60	8.70
TU	15.50	15.20	16.00	14.80
JAS	3.12	3.00	3.30	2.90

ชัชยศ จิวางกูร  
นักวิเคราะห์เทคนิคและกลยุทธ์  
Registration No.15942

## ข่าวในประเทศและต่างประเทศ

### สรุปข่าวเศรษฐกิจในประเทศและต่างประเทศ

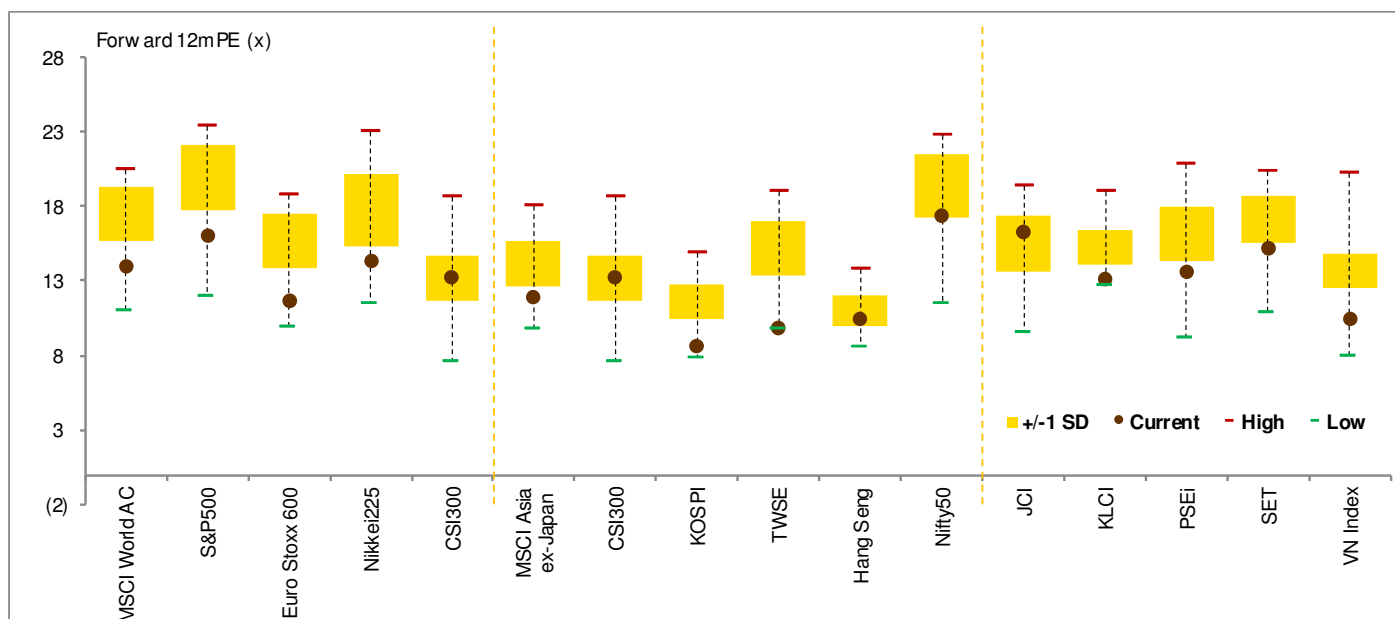
<b>ไทย</b>	
(+/-) ดัชนีความเชื่อมั่นทางธุรกิจเดือน มิ.ย. เพิ่มขึ้นสู่ระดับ 50.5 จาก 49.3 ในเดือน พ.ค. และมากกว่าที่ Consensus คาดไว้ที่ 49 เพิ่มขึ้นต่อเนื่องเป็นเดือนที่ 3 (+) กบณ.ตรึงราคาดีเซล 34.94 บาท/ลิตรบรรเทาผลกระทบต่อค่าครองชีพของประชาชน (+/-) วันนัดติดตามอัตราเงินเฟ้อเดือนมิ.ย.	
<b>สหรัฐ</b>	
(+/-) ตลาดหุ้นนิวยอร์กปิดทำการวันจันทร์ที่ 4 ก.ค. เนื่องในวันชาติสหรัฐ	
<b>ยุโรป</b>	
(+/-) ยูโรโซน - ดัชนี PPI เดือนพ.ค. เพิ่มขึ้น 36.3%yoy จาก 37.2%yoy ในเดือนก่อนหน้า และต่ำกว่าที่นักวิเคราะห์คาดการณ์ไว้ที่ 36.7%yoy (-) เยอรมนี - ยอดนำเข้าเดือนมิ.ย. เพิ่มขึ้น 2.7%yoy ส่วนยอดส่งออกเดือนมิ.ย. หดตัว -0.5%yoy ส่งผลให้เดือนมิ.ย. มียอดเกินดุลการค้าเดือนมิ.ย. 0.5 พันล้านยูโร ต่ำกว่าเดือนก่อนหน้าที่เกินดุล 1.3 พันล้านยูโร	
<b>เอเชีย</b>	
(-) เกาหลีใต้ - อัตราเงินเฟ้อเดือนมิ.ย. พุ่งขึ้น 6% สูงสุดในรอบเกือบ 24 ปี สูงกว่าในเดือนพ.ค.ที่ 5.4% และสูงกว่าที่นักวิเคราะห์คาดการณ์ไว้ที่ระดับ 5.9%	
<b>ADVANC</b>	(ข่าวหุ้น) เอไอเอสรวบ 3BB-JASIF JAS ตุน 2 หมื่นล. ปัน JTS
<b>JAS (+)</b>	ADVANC ปิดบิ๊คดีลหุ้น 32,420 ล้านบาท รวบซื้อ TTTBB-JASIF ดันบริการอินเทอร์เน็ตครอบคลุมทั่วประเทศ คาดธุรกรรมเสร็จไตรมาส 1/66 หนุนขึ้นเบอร์หนึ่งบรอดแบนด์ ฟากผู้บริหาร ADVANC จัดประชุมนักวิเคราะห์วันนี้ การันตีปีนี้สร้างกำไรแน่นอน ฟาก JAS ตุนเงินเกือบ 2 หมื่นล้านบาท ลุยปัน JTS สู่เทศคมป์ปาลี พร้อมลุ้นมีปันผลพิเศษ ส่วนกรณี ADVANC กำหนดราคาซื้อ JASIF หน่วยละ 8.50 บาท เทียบราคา JASIF ปิดล่าสุด ADVANC มีกำไรส่วนต่างราคาหุ้นในกระดาน (ที่ยังไม่เกิดขึ้นจริง) หุ้นละ 0.60 หรือราว 912 ล้านบาท
<b>BA (+)</b>	(ข่าวหุ้น) BA ตั้งทรัสต์ BAREIT มูลค่า 14,300 ล้าน นายพุฒิพงษ์ ปราสาททองโอสถ กรรมการผู้อำนวยการใหญ่ บริษัท การบินกรุงเทพ จำกัด (มหาชน) หรือ BA เปิดเผยว่า ล่าสุด บริษัทได้เดินหน้าจัดตั้งกองทรัสต์เพื่อการลงทุนในสิทธิการเช่าอสังหาริมทรัพย์สนามบินการบินกรุงเทพ (BAREIT) เพื่อเข้าลงทุนในอสังหาริมทรัพย์โครงการสนามบินสมุยของการบินกรุงเทพ ปัจจุบันได้ยื่นแบบแสดงรายการข้อมูลการเสนอขายหน่วยทรัสต์ (ไพลิ่ง) ต่อสำนักงานคณะกรรมการกำกับหลักทรัพย์และตลาดหลักทรัพย์ (สำนักงาน ก.ล.ต.) เพื่อพิจารณาอนุมัติ โดยมีบริษัท กรุงเทพ รีทแมนเนจเม้นท์ จำกัด ซึ่งเป็นบริษัทย่อยเป็นผู้จัดการกองทรัสต์
<b>OR (+)</b>	(ข่าวหุ้น) OR จับมือไปรษณีย์ไทย นำร่อง EV Bike ส่งสินค้า OR จับมือไปรษณีย์ไทย ทดสอบการใช้ EV Bike ของไทยฮอนด้า ขนส่งสินค้าและพัสดุ นำร่องสาขาหลักสี่และจตุจักร พร้อมพัฒนาความร่วมมือการใช้ยานยนต์ไฟฟ้าในอนาคต
<b>PTTGC (+)</b>	(ข่าวหุ้น) PTTGC ควบรวม VNT ฉลุย! ตั้งบริษัทใหม่ 'เอจีส วิณีไทย' ลุยตลาดอาเซียน PTTGC แผนควบรวม VNT กับ ไทยอาซาฮีเคมีภัณฑ์ เสร็จเรียบร้อยแล้ว พร้อมตั้งบริษัทใหม่ภายใต้ชื่อ "เอจีส วิณีไทย" มุ่งพัฒนาธุรกิจเพื่อก้าวสู่การเป็นผู้ผลิตและผู้จัดจำหน่ายผลิตภัณฑ์ PVC และ Chlor-Alkali ขึ้นนำในภูมิภาคเอเชียตะวันออกเฉียงใต้
<b>RATCH (+)</b>	(ข่าวหุ้น) RATCH บันทึกเน็ทส์ชิฟพื้นที่ ลุ้นกำไรฟื้นตัวตั้งแต่ Q2 ปีนี้ RATCH บุกรายได้โรงไฟฟ้าเน็ทส์ชิฟ ราช เอ็นเนอร์จี ระยอง กำลังผลิต 92 เมกะวัตต์ มีสัญญาขายไฟฟ้ากับกฟผ. 25 ปี พร้อมให้บริการลูกค้าอุตสาหกรรมในพื้นที่อีอีซี โบรกฯ คาดกำไรฟื้นตั้งแต่ไตรมาส 2/65
<b>SELIC (+)</b>	(หุ้นหุ้น) SELIC จัด 550 ล.ขยายฐาน ลงทุนแตกธุรกิจเฮลท์แคร์ SELIC ลงนามทำสัญญาซื้อสินทรัพย์สืบเนื่องจากโครงการลงทุนธุรกิจ Healthcare ในกลุ่มผลิตภัณฑ์ Consumer Healthcare ภายใต้ตราสินค้า Neoplast, Neobun, Neotape, Mentopas จากบริษัท 3M ประเทศไทย จำกัด และที่ดิน พร้อมสิ่งปลูกสร้างจาก บริษัท นีโอเร็กซ์ กรุ๊ป จำกัด มูลค่าลงทุนไม่เกิน 550 ล้านบาท ดันกลุ่มบริษัทขยายสู่ธุรกิจใหม่ หนุนศักยภาพการเติบโตของบริษัท
<b>UBE (+)</b>	(หุ้นหุ้น) UBE มุ่งพลังงานสะอาด ปิดดีลซื้อโซลาร์ลอยน้ำ UBE ตั้งเป้าลดต้นทุนค่าไฟฟ้าพร้อมเดินหน้าสู่การใช้พลังงานสะอาด 100% ล่าสุดปิดดีลซื้อกิจการ "อุบลแสงอาทิตย์" กำลังการผลิต 2.83 เมกะวัตต์ รุกธุรกิจโซลาร์เซลล์ลอยน้ำ โบรกมองผ่านผลงานไตรมาส 2/2565 ลดลงจากการปิดโรงงาน และผลขาดทุนจากอัตราแลกเปลี่ยน คาดว่าไม่เม่นต้มของกำไรจะเร่งตัวขึ้นในครึ่งปีหลัง 2565 จากปริมาณยอดขายแปงฟลาวที่เพิ่มขึ้น เคาะเป้า 3 บาท



## ข้อมูลดัชนีหลักทรัพย์ประเทศต่างๆ

## การเคลื่อนไหวของตลาดหุ้นทั่วโลก

Index	Last update	Performance (%)					PE (x)		EPS gth (%)		PBV (x)		ROE (%)	
		Chg (pts)	1d	wtd	mtd	ytd	22F	23F	22F	23F	22F	23F	22F	23F
<b>MSCI World AC</b>	<b>601</b>	<b>1.63</b>	<b>0.3</b>	<b>0.3</b>	<b>0.7</b>	<b>(20.4)</b>	<b>14.4</b>	<b>13.4</b>	<b>10.9</b>	<b>7.7</b>	<b>2.3</b>	<b>2.1</b>	<b>12.7</b>	<b>13.0</b>
S&P500	3,825	0.00	0.0	0.0	1.1	(19.7)	16.7	15.3	18.4	8.8	3.5	3.1	22.1	28.5
Euro Stoxx 600	409	2.18	0.5	0.5	0.5	(16.1)	11.9	11.3	22.7	5.2	1.6	1.5	11.6	11.4
Nikkei225	26,154	218.19	0.8	0.8	(0.9)	(9.2)	14.6	13.7	1.8	6.6	1.5	1.4	9.7	10.0
CSI300	4,496	29.31	0.7	0.7	0.2	(9.0)	14.5	12.3	17.0	18.0	1.9	1.7	11.3	11.4
<b>MSCI Asia ex-Japan</b>	<b>647</b>	<b>(0.83)</b>	<b>(0.1)</b>	<b>(0.1)</b>	<b>(0.9)</b>	<b>(18.0)</b>	<b>12.5</b>	<b>11.2</b>	<b>1.3</b>	<b>11.8</b>	<b>1.5</b>	<b>1.3</b>	<b>11.6</b>	<b>11.5</b>
CSI300	4,496	29.31	0.7	0.7	0.2	(9.0)	14.5	12.3	17.0	18.0	1.9	1.7	11.3	11.4
KOSPI	2,300	(5.08)	(0.2)	(0.2)	(1.4)	(22.7)	9.3	8.1	2.6	15.3	0.9	0.8	7.1	12.4
TWSE	14,217	(126.02)	(0.9)	(0.9)	(4.1)	(22.0)	9.8	10.0	9.8	(1.7)	1.8	1.7	20.1	18.2
Hang Seng	21,830	(29.44)	(0.1)	(0.1)	(0.1)	(6.7)	11.2	9.8	(26.1)	14.6	1.2	1.1	11.3	11.2
Nifty50	15,835	83.30	0.5	0.5	0.3	(8.8)	18.0	15.5	17.8	15.9	2.8	2.4	15.9	15.9
<b>ASEAN 5 - simple avg.</b>			<b>(0.8)</b>	<b>(0.8)</b>	<b>(0.9)</b>	<b>(9.3)</b>	<b>14.6</b>	<b>13.0</b>	<b>12.4</b>	<b>13.8</b>	<b>1.7</b>	<b>1.5</b>	<b>7.6</b>	<b>8.2</b>
JCI	6,639	(155.16)	(2.3)	(2.3)	(3.9)	0.9	16.6	15.8	20.4	5.1	1.9	1.8	(7.6)	(7.3)
KLCI	1,438	(12.22)	(0.8)	(0.8)	(0.5)	(8.3)	13.8	12.5	(0.2)	10.7	1.4	1.3	10.2	11.0
PSEi	6,184	18.27	0.3	0.3	0.5	(13.2)	15.1	12.5	20.2	21.2	1.4	1.3	8.3	9.5
SET	1,560	(12.40)	(0.8)	(0.8)	(0.5)	(5.9)	16.0	14.5	2.7	9.9	1.6	1.5	8.3	8.9
VN Index	1,196	(3.37)	(0.3)	(0.3)	(0.2)	(20.2)	11.6	9.5	18.7	22.1	1.9	1.7	19.0	18.8



## ข้อมูลอันดับหลักทรัพย์ตลาดหุ้นไทย

## มูลค่าซื้อขาย 10 อันดับ

Stock	Price (Bt)	Value (Btm)	Chg (%)
PTT	34.25	2,364.89	(0.72)
ADVANC	200.00	2,273.01	1.27
JASIF	9.10	2,204.42	(4.21)
TU	15.50	2,011.64	(6.63)
JAS	3.12	1,724.82	(13.33)
PTTEP	159.00	1,544.95	0.00
KCE	56.50	1,392.07	(7.00)
AOT	71.00	1,311.03	0.71
CBG	110.50	1,249.19	1.84
KBANK	149.50	1,022.96	(1.32)

## ราคาเพิ่มขึ้น 10 อันดับ

Stock	Price (Bt)	Value (Btm)	Chg (%)
THANA	3.18	122.70	29.27
WIN	1.70	157.17	25.93
PRECHA	1.79	78.33	21.77
JTS	140.50	288.50	12.85
PROUD	1.79	14.66	11.18
TCMC	2.32	135.93	10.48
CMR	2.94	339.08	8.09
BCT	55.50	4.73	6.73
OTO	14.50	104.63	6.62
TRC <C >	0.33	22.87	6.45

## ราคาลดลง 10 อันดับ

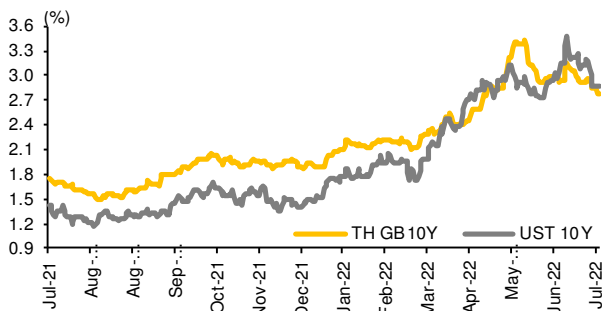
Stock	Price (Bt)	Value (Btm)	Chg (%)
STOWER <C >	0.04	0.90	(20.00)
TH	4.18	197.23	(14.69)
JAS	3.12	1,724.82	(13.33)
K	1.80	21.16	(12.62)
SELIC	4.20	404.83	(11.02)
BYD	10.50	368.01	(11.02)
SLP	0.73	1.15	(10.98)
MPIC	1.80	3.91	(10.89)
PICO	5.15	1.60	(10.43)
SDC	0.28	10.71	(9.68)

## ราคาสินทรัพย์ประเภทต่างๆ

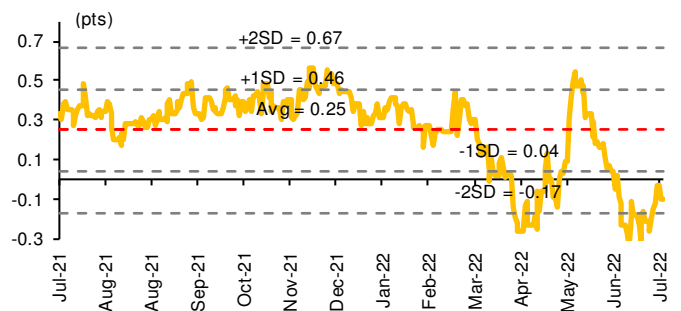
### ดัชนีชี้วัดที่สำคัญ

	Unit	Last close	% dod	% wow	% mom	% yoy	% ytd
<b>Financial market condition</b>							
VIX Index	%	27.53	0.83	0.58	2.74	12.46	10.31
Europe CDS	%	119.25	(1.34)	10.03	29.94	73.60	71.49
LIBOR OIS Spread	%	0.10	0.00	(0.00)	(0.01)	0.06	0.01
TED Spread	%	0.65	0.00	0.06	0.16	0.55	0.48
<b>Exchange rate</b>							
Dollar Index	pts	105.14	0.00	1.15	2.94	14.00	9.90
USDTHB		35.71	0.36	0.92	3.89	10.57	7.53
EURUSD		1.04	0.08	(1.53)	(2.77)	(12.16)	(8.34)
USDJPY		135.62	0.30	0.12	3.62	22.13	17.85
USDCNY		6.70	(0.01)	0.13	0.61	3.52	5.42
<b>Bond</b>							
TH Govt. Bond 2Y	%	1.72	(1.09)	(3.63)	13.55	120.96	106.71
TH Govt. Bond 10Y	%	2.79	(7.01)	(15.39)	(19.20)	103.11	88.86
US Govt. Bond 2Y	%	2.83	0.00	(28.83)	18.04	259.93	210.07
US Govt. Bond 10Y	%	2.88	0.00	(31.94)	(5.29)	145.65	137.02
<b>Commodities</b>							
CRB Index	pts	589.70	0.00	(1.31)	(6.26)	6.35	1.97
Gold	USD/oz	1816.54	0.28	(0.35)	(1.87)	1.64	(0.69)
GRM-Singapore Dubai Hydrocracking	USD/bbl	37.58	0.00	0.00	(2.36)	5865.08	515.06
Dubai Crude	USD/bbl	114.96	2.46	4.58	(0.51)	55.02	50.31
NYMEX Crude	USD/bbl	108.43	0.00	(1.04)	(8.78)	44.27	40.84
Baltic Dry Index	pts	2159.00	(2.48)	(5.93)	(18.00)	(34.28)	(2.62)

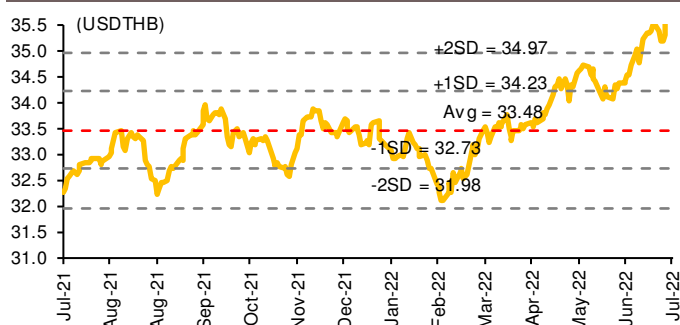
### อัตราผลตอบแทนพันธบัตรอายุ 10 ปีของไทยและสหรัฐฯ



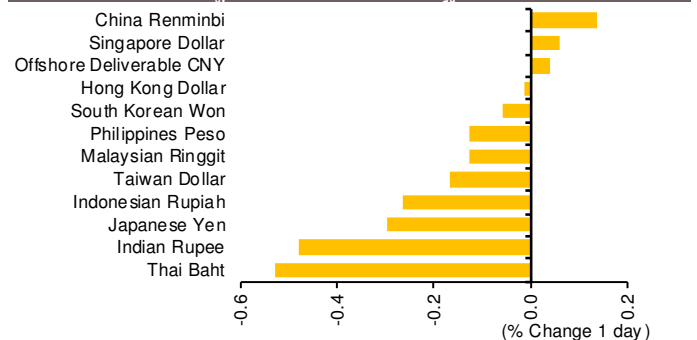
### ผลต่างอัตราผลตอบแทนพันธบัตรอายุ 10 ปีของไทยและสหรัฐฯ



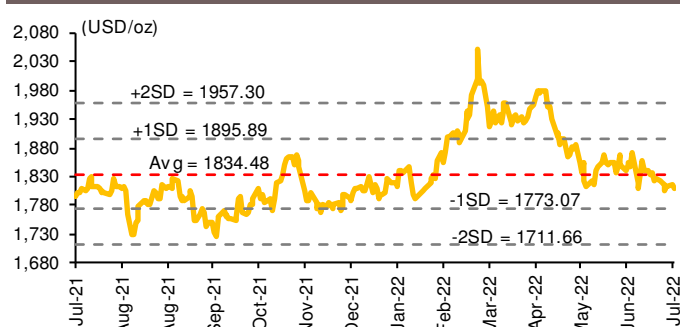
### อัตราแลกเปลี่ยน USDTHB



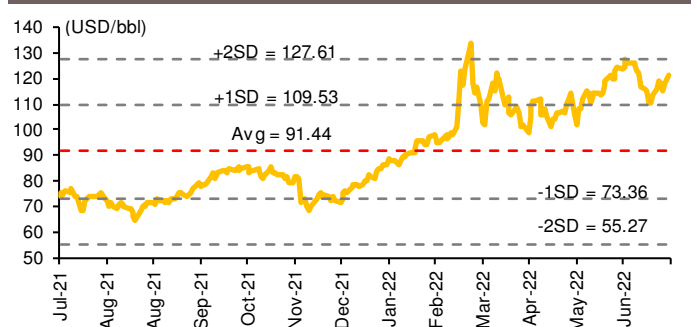
### อัตราแลกเปลี่ยนในภูมิภาคต่อดอลลาร์สหรัฐฯ



### ราคาทองคำ



### ราคาน้ำมันดิบ Brent



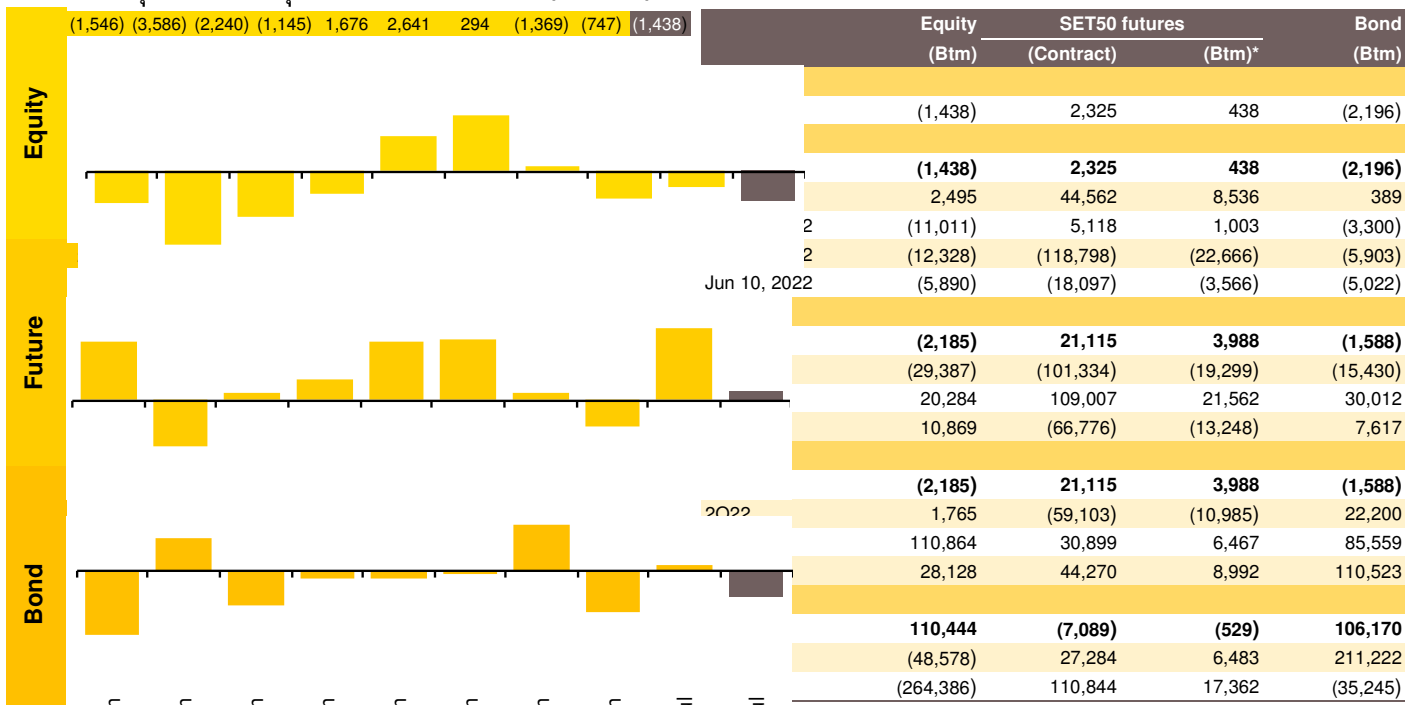


## ทิศทางการแสวงหาเงินทุนต่างชาติ

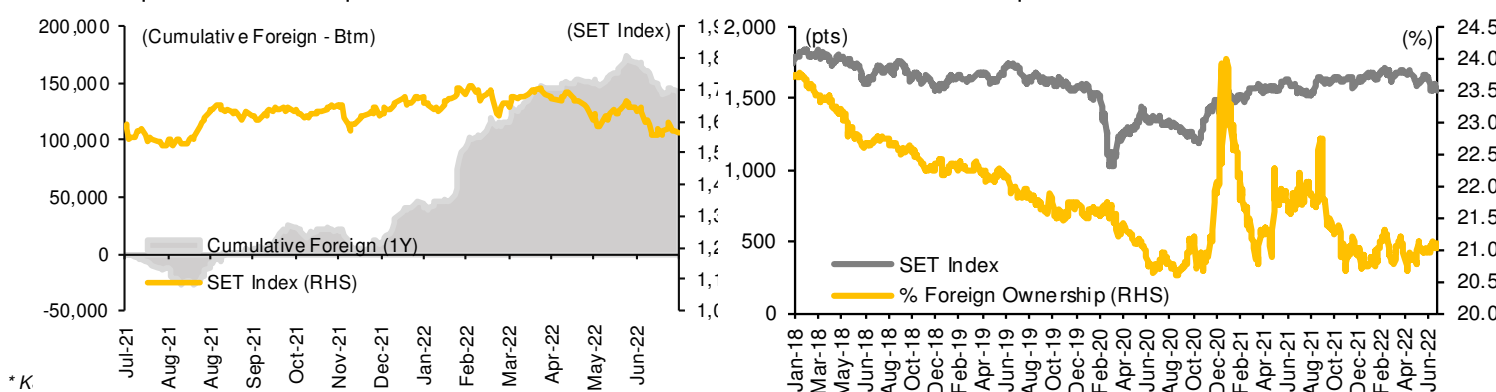
การเคลื่อนย้ายเงินทุนต่างชาติในตลาดหุ้นภูมิภาค (ล้านดอลลาร์สหรัฐฯ)

	Thailand	Indonesia	Philippines	Malaysia	Vietnam	India	Taiwan	South Korea	Japan
<b>Daily</b>									
Jul 4, 2022	(40)	(74)	(11)		(6)		(152)	(138)	
Jul 1, 2022	(21)	(4)	(4)	(3)	(9)	(361)	(357)	(339)	
Jun 30, 2022	(39)	(5)	(15)	(45)	0	(33)	(835)	(307)	
Jun 29, 2022	8	(68)	(12)	(22)	(1)	(39)	(99)	(292)	
Jun 28, 2022	75	(101)	(3)	4	7	(108)	(459)	(210)	
<b>Weekly</b>									
wtd	(40)	(74)	(11)	0	(6)	0	(152)	(138)	0
Jul 1, 2022	71	(266)	(41)	(73)	8	(681)	(1,436)	(950)	0
Jun 24, 2022	(311)	(282)	(37)	(14)	3	(967)	(799)	(998)	(3,178)
Jun 17, 2022	(352)	(93)	(69)	(116)	41	(2,986)	(3,703)	(1,086)	(6,980)
Jun 10, 2022	(170)	90	(48)	(99)	33	(1,426)	(1,459)	(1,860)	1,536
<b>Monthly</b>									
mtd	(61)	(78)	(15)	(3)	(14)	(361)	(509)	(477)	0
Jun, 2022	(841)	(501)	(207)	(291)	89	(6,342)	(7,724)	(4,796)	(9,556)
May, 2022	592	(243)	(350)	18	138	(4,871)	57	170	(1,993)
Apr, 2022	321	2,783	(99)	193	170	(3,816)	(9,102)	(4,963)	29,604
ytd	3,381	4,190	(791)	1,458	60	(28,918)	(34,579)	(16,563)	573

ยอดซื้อ-ขายสุทธิของนักลงทุนต่างชาติในประเทศไทย (ล้านบาท)



ยอดซื้อ-ขายสุทธิของนักลงทุนต่างชาติในประเทศไทย (ล้านบาท) และ % การถือครองหุ้นของต่างชาติ (ไม่รวม NVDR)



\* K



## ราคาสินค้าโภคภัณฑ์

	Unit	Last update	% dod	% wow	% mom	% qtd	% ytd	Avg. Price qtd	% qtd yoy	% qtd qoq	Avg. Price ytd	% ytd yoy	Update
<b>CRB Index</b>	pts	<b>589.70</b>	0.0	(1.3)	(6.3)	(1.2)	2.0	589.70	6.4	6.0	616.0	21.3	Daily
<b>Energy Prices</b>													
Crude Oil (Dubai)	USD/bbl	<b>114.96</b>	2.5	4.6	(0.5)	(0.0)	50.3	112.89	52.5	48.5	102.92	63.0	Daily
Brent Crude	USD/bbl	<b>113.50</b>	1.7	(1.4)	(5.2)	(1.1)	45.9	112.10	47.3	40.5	105.05	60.9	Daily
West Texas Int. Cushing	USD/bbl	<b>108.43</b>	0.0	(1.0)	(8.8)	2.5	44.2	108.43	44.2	42.1	101.81	63.6	Daily
Crude Oil, Asia-Pacific Tapis Oil Spot	USD/bbl	<b>124.20</b>	2.0	3.1	(1.8)	0.2	51.1	122.36	59.4	51.8	111.42	70.1	Daily
Natural Gas Henry Hub	USD/mBtu	<b>5.73</b>	0.0	(12.5)	(32.7)	5.6	56.7	5.73	93.6	47.3	6.06	132.1	Daily
Coal Price NEX	USD/t	<b>386.96</b>	0.0	(4.1)	(8.1)	(4.1)	98.1	386.96	182.8	88.8	322.19	228.0	Monday
<b>Oil Product Prices and Gross Refinery Margin</b>													
Gas Oil 500 ppm Sulfur Singapore	USD/bbl	<b>147.20</b>	(3.7)	(10.2)	(8.1)	(6.2)	66.5	151.47	92.5	75.3	130.00	88.7	Daily
Gasoline, 92 RON Spot	USD/bbl	<b>132.95</b>	2.3	(11.5)	(13.5)	(4.7)	47.1	130.70	56.4	49.5	123.54	79.7	Daily
Fuel Oil 180 Singapore Spot	USD/bbl	<b>82.50</b>	(4.8)	(9.8)	(16.1)	(10.3)	22.3	85.60	37.3	24.3	89.37	63.7	Daily
Jet Kerosene (Spot Price)	USD/bbl	<b>140.63</b>	(4.3)	(8.3)	(8.8)	(4.6)	61.5	145.33	89.0	71.1	125.38	88.6	Daily
GRM-Singapore Dubai Hydrocracking	USD/bbl	<b>37.6</b>	0.0	0.0	(2.4)	0	515.1	37.58	6,795.4	1,232.6	19.52	2,499.8	Daily
<b>Olefins Product Prices and Spread</b>													
Ethylene, FOB Japan Spot	USD/t	<b>950</b>	0.0	(5.0)	(12.0)	(5.0)	(3.6)	950	2.0	(12.4)	1,134	14.4	Tuesday
Ethylene - Naphtha Spread	USD/t	<b>219</b>	0.0	(20.5)	(26.1)	(18.6)	(25.1)	219	(26.5)	(47.8)	326	(27.7)	Daily
Propylene (Olefins), FOB Japan Spot	USD/t	<b>965</b>	0.0	(3.5)	(5.9)	(3.5)	1.6	965	1.0	0.5	1,090	6.1	Tuesday
Propylene - Naphtha Spread	USD/t	<b>234</b>	0.0	(15.1)	(3.2)	(13.0)	(9.1)	234	(27.3)	(20.6)	283	(42.2)	Daily
Naphtha, Singapore Spot FOB	USD/t	<b>731</b>	0.0	0.9	(6.7)	0.0	5.6	731	15.5	9.9	807	49.8	Daily
<b>Polyolefins Prices and Spread</b>													
Polye HDPE SE Asia	USD/t	<b>1,230</b>	0.0	0.0	0.0	0.0	3.4	1,230	14.4	4.2	1,310	13.0	Tuesday
HDPE - Naphtha Spread	USD/t	<b>499</b>	0.0	(1.3)	11.7	0.0	0.3	499	12.9	(3.1)	503	(18.9)	Daily
Polye LDPE-Film, CFR SE Asia Spot	USD/t	<b>1,510</b>	0.0	(1.3)	(5.6)	(1.3)	2.0	1,510	11.0	(1.9)	1,637	7.6	Tuesday
LDPE - Naphtha Spread	USD/t	<b>779</b>	0.0	(3.3)	(4.6)	(2.5)	(1.1)	779	7.1	(11.0)	830	(15.5)	Daily
PP Film, Spot South East Asia	USD/t	<b>1,230</b>	0.0	(1.6)	(0.8)	(1.6)	3.4	1,230	0.8	(3.9)	1,316	(0.2)	Tuesday
PP - Naphtha Spread	USD/t	<b>499</b>	0.0	(5.0)	9.3	(3.9)	0.3	499	(15.0)	(18.8)	509	(34.7)	Daily
<b>MEG Prices and Spread</b>													
MEG, CFR South East Asia	USD/t	<b>560</b>	0.0	(1.8)	(11.8)	(1.8)	(11.8)	560	(14.2)	(30.0)	663	1.6	Tuesday
MEG - Ethylene Spread	USD/t	<b>(58)</b>	0.0	28.1	14	(28)	995.2	(58)	NA	(160.7)	-74	(1,026.0)	Tuesday
<b>Aromatics Product Prices and Spread</b>													
Paraxylene, FOB USG Spot	USD/t	<b>1,705</b>	0.0	1.8	0.3	1.8	88.4	1,705	74.4	86.3	1,344	57.7	Tuesday
Paraxylene - Condensate Spread	USD/t	<b>691</b>	(2.9)	(0.2)	3.6	4.3	188.8	706	97.7	168.7	435	34.1	Tuesday
Paraxylene - 92 RON Spread	USD/t	<b>571</b>	(4.3)	45.1	46.6	17.6	325.1	590	122.8	248.2	290	9.3	Daily
Toluene, FOB Korea Spot	USD/t	<b>1,205</b>	0.0	0.0	4.8	0.0	72.1	1,205	62.0	51.6	1,003	47.3	Tuesday
Benzene, CFR Japan Spot	USD/t	<b>1,235</b>	0.0	0.0	(11.2)	0.0	22.3	1,235	15.6	24.1	1,175	36.0	Tuesday
Benzene - Naphtha Spread	USD/t	<b>528</b>	0.0	(1.2)	(16.5)	0.0	55.1	528	15.6	50.0	394	15.0	Daily
Benzene - 92 RON Spread	USD/t	<b>101</b>	(20.2)	317.2	26.9	121.9	(57.8)	120	(66.3)	(51.8)	121	(56.4)	Daily
Condensate	USD/t	<b>1,014</b>	2.0	3.2	(1.8)	0.2	52.3	999	61.0	53.2	908	72.3	Daily
<b>PTA Prices and Spread</b>													
PTA, CFR South East Asia	USD/t	<b>965</b>	0.0	0.0	(4.9)	0.0	29.5	965	30.2	33.1	919	37.3	Tuesday
PTA - Paraxylene Spread	USD/t	<b>(177 )</b>	0.0	(12.8)	(43.0)	12.8	(227.9)	-177	(305.4)	(258.4)	19	(80.9)	Tuesday
<b>PVC Prices and Spread</b>													
PVC, CFR South East Asia	USD/t	<b>1,200</b>	0.0	(4.8)	(9.1)	(4.8)	(14.3)	1,200	(8.0)	(25.0)	1,389	(1.1)	Tuesday
VNT's PVC-Ethylene Spread	USD/t	<b>981</b>	0.0	(0.4)	(4.1)	(1.0)	(11.4)	981	(2.6)	(16.9)	1,062	11.6	Tuesday
Ethylene Dichloride CFR Far East Asia	USD/t	<b>605</b>	0.0	0.0	(2.4)	0.0	(33.1)	605	(12.0)	(29.2)	751	16.8	Tuesday
<b>Metal</b>													
Gold	USD/oz	<b>1,817</b>	0.3	(0.3)	(1.9)	0.5	(0.7)	1,813	1.6	2.8	1,875	3.9	Daily
SPDR Gold Holdings	Tons	<b>1,042</b>	0.0	(1.4)	(2.3)	(0.8)	6.8	1,042	(0.1)	5.6	1,052	(2.2)	Friday
LME Copper 3 Month Rolling Forward	USD/t	<b>8,006</b>	(0.5)	(4.9)	(15.7)	(3.1)	(17.6)	8,038	(14.2)	(12.2)	9,722	7.0	Daily
Silver Future	USD/oz	<b>20</b>	0.0	(7.2)	(10.6)	(3.4)	(16.2)	20	(26.0)	(13.4)	23	(12.5)	Daily
China Composite Steel Prices	CNY/t	<b>4,655</b>	(1.9)	(1.3)	(10.5)	(2.1)	(8.3)	4,723	(13.5)	(22.6)	5,212	(1.6)	Daily
Lithium	USD/t	<b>1,015</b>	0.0	0.4	0.4	0.0	119.8	1,015	380.2	221.6	854	406.7	Monthly
<b>Agriculture Prices</b>													
Malaysian Crude Palm Oil Spot Price	MYR/t	<b>4,839</b>	0.0	(1.8)	(28.5)	(4.8)	(6.6)	4,839	23.2	1.7	6,297	54.9	Daily
SGX Ribbed Smoked Sheet 3 (RSS3)													
Futures	USD/kg	<b>195</b>	0.2	(1.9)	(10.1)	(2.2)	(2.2)	194	1.7	8.8	210	(7.4)	Daily
Sugar #11	USc/lb	<b>18</b>	0.0	(1.0)	(7.2)	(2.3)	(1.6)	18	11.5	(2.3)	19	29.9	Daily
Cotton	USc/lb	<b>104</b>	0.0	3.3	(25.0)	(0.3)	(7.9)	104	20.9	(2.8)	131	55.2	Daily
Paddy	Bt/t	<b>9,450</b>	0.0	0.0	0.0	0.0	42.1	9,450	9.9	42.1	8,666	(8.0)	Daily
Soybean meal	USD/t	<b>460</b>	0.0	3.8	12.7	(2.2)	11.7	460	20.9	41.8	443	7.4	Daily
Chicken	Bt/kg	<b>43</b>	0.0	0.0	0.0	0.0	4.9	43	26.5	38.7	42	23.8	Daily
Swine	Bt/kg	<b>115</b>	0.0	0.0	0.0	0.0	24.5	115	59.0	94.1	103	35.1	Daily
Shrimp	Bt/kg	<b>150</b>	0.0	0.0	0.0	0.0	(10.4)	150	13.2	21.2	159	13.8	Daily
Tuna	USD/t	<b>1,800</b>	0.0	0.0	0.0	0.0	12.5	1,800	33.3	38.5	1,728	33.2	Monthly
<b>Freight Rate</b>													
Baltic Freight Index: BDIY	pts	<b>2,159</b>	(2.5)	(5.9)	(18.0)	(3.6)	(2.6)	2,200	(33.3)	(57.8)	2,283	0.5	Daily
Baltic Supramax Index: BSI58	pts	<b>2,290</b>	0.0	(6.1)	(15.3)	(0.7)	0.0	2,290	(22.0)	(32.3)	2,455	27.5	Daily
China Containerized Freight Index (CCFI)	pts	<b>3,271</b>	0.0	0.8	2.5	0.8	(2.2)	3,271	24.0	1.6	3,303	60.4	Friday
World Container Index (WCI)	USD/40 ft.Bc	<b>7,066</b>	0.0	(3.0)	(7.3)	0.0	(24.1)	7,066	(15.9)	(31.8)	8,459	52.2	Thursday

Source: Bloomberg, BANPU, OAE, Thai Union Group, Krungsri Securities



## การถือครองหุ้นของนักลงทุนต่างชาติ

Foreign Ownership Top Buy by Value (Btm)					
Name	Jul 4	Jul 1	Jun 30	Jun 29	Jun 28
1 INTUCH	180.9	8.9	(62.7)	(19.6)	(2.6)
2 AOT	131.3	35.0	43.4	337.2	10.1
3 CPALL	120.1	242.2	(8.9)	345.1	(461.1)
4 TRUE	63.2	(11.1)	(2.1)	(18.8)	(3.2)
5 KTB	51.1	13.1	24.7	57.5	34.0
6 BH	34.5	63.3	24.9	19.9	72.9
7 TOP	24.1	60.6	(67.0)	(42.7)	(22.3)
8 HANA	23.3	(0.4)	1.0	(18.4)	(57.8)
9 OR	20.4	(1.9)	(44.8)	(39.0)	(104.2)
10 RATCH	19.3	3.7	32.5	(4.3)	(0.4)
11 ESSO	14.3	(102.6)	(116.7)	(102.1)	(203.5)
12 EGCO	8.6	13.7	20.0	2.7	5.0
13 CK	8.1	13.9	6.8	4.2	1.3
14 SPRC	7.1	(1.4)	(9.1)	(0.6)	(21.9)
15 TQM	6.2	(1.5)	0.6	0.0	(2.6)
16 AP	4.6	1.6	(14.9)	(2.9)	(81.2)
17 BCP	3.5	2.3	27.9	0.0	0.0
18 DTAC	3.2	(0.4)	(3.7)	(1.1)	(0.7)
19 GUNKUL	3.2	3.3	(10.3)	3.5	(11.8)
20 IVL	2.3	(6.2)	0.2	11.9	(46.1)

Foreign Ownership Top Sell by Value (Btm)					
Name	Jul 4	Jul 1	Jun 30	Jun 29	Jun 28
1 BBL	(314.0)	178.9	(45.0)	(0.0)	5.6
2 CPN	(219.1)	39.6	(204.4)	304.9	(39.7)
3 KBANK	(168.2)	1,212.2	(25.2)	(197.9)	(597.5)
4 SCB	(166.4)	20.4	(134.4)	(96.8)	(54.6)
5 ADVANC	(164.9)	(652.3)	11.0	59.3	(350.0)
6 PTT	(153.2)	(81.1)	298.6	88.6	(706.0)
7 PTTEP	(143.7)	285.3	(43.0)	35.9	(503.4)
8 MEGA	(117.1)	(23.8)	(32.9)	(6.2)	(36.9)
9 JMT	(97.1)	(5.1)	4.5	(33.1)	1.5
10 TISCO	(87.3)	(119.1)	(30.0)	(70.9)	(34.0)
11 BTS	(68.8)	(4.7)	15.4	36.5	18.8
12 KKP	(64.5)	(2.4)	(62.0)	34.6	(12.3)
13 HMPRO	(56.2)	52.7	11.0	(12.7)	41.3
14 SCC	(46.5)	(80.2)	(238.2)	31.9	93.9
15 BEM	(39.5)	(46.2)	(94.8)	(37.4)	(45.8)
16 BANPU	(39.1)	(31.0)	(23.3)	7.9	(131.8)
17 CRC	(39.0)	(22.3)	(60.0)	(19.6)	(7.3)
18 MAJOR	(34.9)	19.5	(9.9)	3.2	(10.9)
19 TCAP	(29.0)	(23.9)	(4.5)	(17.2)	11.4
20 OSP	(28.0)	(5.2)	(43.3)	53.5	(5.4)

Foreign Ownership Net Buy and Sell by Value (mtd)			
mtd			
Name	Net Buy (Btm)	Name	Net Sell (Btm)
1 KBANK	1,043.9	ADVANC	(817.2)
2 CPALL	362.3	PTT	(234.3)
3 CBG	268.9	TISCO	(206.4)
4 INTUCH	189.8	CPN	(179.5)
5 AOT	166.3	SCB	(146.0)
6 BDMS	164.9	MEGA	(140.9)
7 PTTEP	141.6	BBL	(135.1)
8 BH	97.8	SCC	(126.7)
9 TOP	84.7	JMT	(102.2)
10 KTB	64.1	ESSO	(88.4)
11 PTTGC	62.7	BEM	(85.7)
12 TRUE	52.1	BTS	(73.5)
13 KEX	41.8	BANPU	(70.1)
14 RATCH	23.0	KKP	(66.9)
15 HANA	22.9	CRC	(61.3)
16 EGCO	22.2	TCAP	(53.0)
17 CK	21.9	MINT	(34.9)
18 LH	19.9	CENTEL	(34.1)
19 CPF	19.2	OSP	(33.2)
20 IRPC	19.0	TIDLOR	(31.7)

Foreign Ownership Net Buy and Sell by Value (ytd)			
ytd			
Name	Net Buy (Btm)	Name	Net Sell (Btm)
1 SCB	72,486.5	PTTGC	(6,587.4)
2 EA	44,037.8	GULF	(4,033.5)
3 PTTEP	19,245.7	SCC	(2,921.2)
4 KBANK	17,479.0	HANA	(2,750.7)
5 STARK	12,156.4	TQM	(2,560.1)
6 ADVANC	8,461.5	OSP	(1,998.9)
7 BH	8,365.1	MTC	(1,855.5)
8 BDMS	4,826.2	IRPC	(1,733.8)
9 CPALL	3,868.6	TU	(1,603.1)
10 AOT	3,307.2	KKP	(1,395.9)
11 PTT	3,145.0	CBG	(1,321.9)
12 CPN	2,641.4	BCPG	(1,231.7)
13 TIDLOR	2,560.3	KCE	(1,163.6)
14 BBL	2,001.1	COM7	(1,021.3)
15 BCP	1,938.4	SPALI	(951.6)
16 KTB	1,719.3	SAWAD	(903.4)
17 LH	1,425.8	BAM	(787.4)
18 TISCO	1,228.5	IVL	(641.2)
19 BEC	1,209.6	BANPU	(601.6)
20 SINGER	1,090.4	GUNKUL	(600.9)

Sectoral Indices: Foreign Ownership Net Buy & Sell by Value (Btm)					
Sector	Jul 4	Jul 1	Jun 30	Jun 29	Jun 28
1 AGRI	(22.5)	18.8	1.2	0.0	(3.5)
2 BANK	(786.1)	1,280.7	(264.5)	(303.6)	(646.0)
3 COMM	(118.1)	253.5	(54.6)	322.3	(384.1)
4 CONMAT	(46.5)	(80.2)	(237.5)	31.6	93.9
5 CONS	0.7	17.8	23.6	7.3	2.8
6 ENERG	(270.5)	152.3	57.0	59.7	(1,606.5)
7 ETRON	23.3	8.1	(74.5)	(51.4)	(114.8)
8 FIN	(142.4)	(29.0)	(93.3)	(10.7)	68.8
9 FOOD	(84.1)	280.3	(114.4)	180.9	(508.6)
10 HELTH	(19.1)	290.3	107.1	(13.4)	(269.5)
11 ICT	75.5	(653.9)	(55.1)	21.7	(354.2)
12 INSUR	6.2	(1.5)	0.6	0.0	(2.6)
13 MEDIA	(39.5)	8.7	(96.2)	(1.9)	(28.1)
14 PETRO	(0.4)	59.2	43.3	24.4	(84.7)
15 PROP	(218.7)	70.1	(190.8)	363.0	(181.4)
16 TOURISM	(14.9)	(19.2)	(20.7)	2.0	(0.6)
17 TRANS	11.4	23.8	(31.1)	359.8	(71.9)

Sectoral Indices: Foreign %Ownership					
Sector	Jul 4	Jul 1	Jun 30	Jun 29	Jun 28
1 AGRI	16.13	16.20	16.14	16.14	16.14
2 BANK	26.18	26.22	26.14	26.15	26.16
3 COMM	20.80	20.80	20.49	20.49	20.46
4 CONMAT	12.64	12.66	12.67	12.70	12.68
5 CONS	11.39	11.37	11.32	11.32	11.30
6 ENERG	18.76	18.72	18.74	18.67	18.70
7 ETRON	30.38	30.29	30.34	30.46	30.54
8 FIN	17.22	17.27	17.37	17.31	17.33
9 FOOD	22.50	22.62	22.61	22.63	22.59
10 HELTH	20.75	20.78	20.74	20.71	20.72
11 ICT	35.84	35.82	35.89	35.86	35.83
12 INSUR	19.18	19.22	19.20	19.33	19.42
13 MEDIA	13.66	13.61	13.63	13.58	13.57
14 PETRO	45.27	45.27	45.57	45.63	45.55
15 PROP	23.46	23.48	23.49	23.53	23.48
16 TOURISM	7.80	7.83	7.86	7.89	7.89
17 TRANS	10.14	10.16	10.15	10.16	10.13

Source: The Stock Exchange of Thailand, Krungsri Securities





## ข้อมูลการซื้อขาย NVDR

## NVDR Top Buy by Value (Btm)

Name	Jul 4	Jul 1	Jun 30	Jun 29	Jun 28
1 IVL	400.2	85.1	14.9	76.3	124.3
2 PTTEP	186.5	114.4	(129.7)	240.9	332.7
3 BDMS	124.6	(13.0)	45.7	(117.6)	20.1
4 ADVANC	109.8	24.9	102.1	156.5	(182.8)
5 CBG	102.6	(55.5)	35.6	5.5	86.2
6 CPF	91.9	4.7	(30.1)	52.0	154.3
7 COM7	91.3	162.8	247.3	26.5	(5.9)
8 GLOBAL	75.2	18.7	(150.8)	(15.4)	(74.4)
9 THG	72.6	45.5	141.2	(18.9)	(27.6)
10 GULF	70.4	69.4	171.4	(24.7)	3.6
11 BTS	63.4	12.4	32.3	59.6	(31.1)
12 OSP	61.7	(38.7)	6.4	40.6	49.7
13 KTB	60.1	(90.0)	(107.5)	7.1	(57.4)
14 PLANB	59.5	(13.5)	11.6	(19.7)	38.9
15 KTC	59.0	45.9	101.8	15.6	53.8
16 SINGER	58.4	4.7	(30.5)	(25.6)	(15.4)
17 CPALL	58.0	(85.8)	148.7	(216.3)	(20.5)
18 MEGA	45.3	(2.7)	(39.9)	0.3	(0.5)
19 MAJOR	42.6	6.6	(13.2)	(2.3)	15.7
20 OTO	38.7	(1.7)	6.9	2.6	3.6

## NVDR Top Sell by Value (Btm)

Name	Jul 4	Jul 1	Jun 30	Jun 29	Jun 28
1 TU	(368.6)	69.7	(62.4)	(64.9)	92.9
2 JMART	(309.8)	23.4	(308.8)	(51.4)	(35.5)
3 PTT	(282.1)	(135.7)	44.3	(63.9)	(33.3)
4 HANA	(266.2)	(31.5)	(34.2)	20.5	48.0
5 KBANK	(201.1)	98.2	(401.6)	(94.6)	183.4
6 AOT	(175.0)	(22.7)	84.9	72.8	736.1
7 KCE	(124.0)	2.6	(36.4)	(3.4)	23.8
8 SCB	(113.5)	42.7	279.8	167.9	3.7
9 JAS	(88.6)	(7.6)	(19.2)	(1.0)	(6.5)
10 DELTA	(82.7)	49.3	355.0	140.3	95.5
11 KKP	(49.7)	7.0	64.3	(16.5)	(13.5)
12 PTTGC	(49.1)	0.6	(30.4)	30.2	57.9
13 TTB	(38.8)	(39.7)	9.6	25.3	36.0
14 HMPRO	(37.8)	(11.7)	(26.0)	(43.4)	(57.1)
15 SAWAD	(37.2)	9.1	44.0	49.9	34.3
16 RATCH	(34.8)	18.9	57.8	(114.2)	(14.3)
17 TIDLOR	(31.1)	(25.9)	(78.1)	(17.6)	(8.5)
18 ESSO	(29.7)	(15.6)	(26.3)	48.4	(7.3)
19 TOP	(28.1)	95.8	(133.5)	61.9	(26.8)
20 AWC	(27.2)	(5.9)	13.4	12.1	35.2

## NVDR Top Most Active Value (Btm)

Name	Total Value Trade			NVDR as % of	
	Buy	Sell	Total	Net	Trading Value
1 PTT	538.9	821.0	1,359.9	(282.1)	28.8
2 PTTEP	674.8	488.2	1,163.0	186.5	37.6
3 ADVANC	626.5	516.6	1,143.1	109.8	25.1
4 TU	277.3	645.9	923.2	(368.6)	22.8
5 JMART	222.1	532.0	754.1	(309.8)	43.1
6 IVL	572.0	171.8	743.8	400.2	39.1
7 AOT	278.3	453.3	731.7	(175.0)	27.9
8 CBG	414.3	311.7	726.0	102.6	28.6
9 KCE	280.4	404.3	684.7	(124.0)	23.4
10 JAS	293.7	382.3	676.0	(88.6)	19.3
11 JMT	315.0	290.5	605.5	24.5	40.5
12 KBANK	185.5	386.6	572.1	(201.1)	27.9
13 HANA	127.1	393.3	520.4	(266.2)	30.4
14 CPALL	273.3	215.2	488.5	58.0	36.7
15 BBL	217.7	223.2	440.9	(5.5)	32.9
16 EA	219.4	192.5	411.9	26.9	48.1
17 COM7	250.3	159.0	409.4	91.3	35.4
18 CRC	200.5	177.4	377.9	23.0	39.0
19 OSP	211.0	149.3	360.2	61.7	41.2
20 KTB	207.7	147.6	355.3	60.1	44.6

## NVDR Shares to Total Paid-up Shares (%)

Name	Jul 4, 2022	Paid up Shares	Paid up %
	Outstanding		
1 BBL	404,731,291	1,908,842,894	21.20
2 EMC-W6	872,439,064	4,216,721,892	20.69
3 KBANK	439,596,898	2,369,327,593	18.55
4 LH	2,197,983,871	11,949,713,176	18.39
5 AP	496,538,899	3,145,899,495	15.78
6 BCP	206,223,641	1,376,923,157	14.98
7 THIP	12,964,174	89,999,686	14.40
8 BANPU	953,271,025	6,766,108,686	14.09
9 ECF-W4	26,489,726	191,894,988	13.80
10 GBX	148,496,242	1,089,076,392	13.64
11 KKP	108,464,101	846,751,109	12.81
12 MINT-W7	23,345,066	182,826,583	12.77
13 TOP	257,241,106	2,040,027,873	12.61
14 BH	95,231,143	794,885,742	11.98
15 AH	42,471,811	354,842,012	11.97
16 DIMET-W4	95,391,626	806,553,450	11.83
17 BDMS	1,843,884,230	15,892,001,895	11.60
18 TCC-W4	40,492,653	359,338,742	11.27
19 PSL	174,158,744	1,559,291,862	11.17
20 SAT	45,513,969	425,193,894	10.70

## NVDR Net Buy and Sell by Value (mtd)

Name	mtd	
	Net Buy (Btm)	Net Sell (Btm)
1 IVL	485.4	(417.7)
2 PTTEP	301.0	(320.0)
3 COM7	254.1	(298.9)
4 JMT	204.3	(297.7)
5 GULF	139.9	(286.5)
6 ADVANC	134.8	(197.7)
7 THG	118.1	(121.3)
8 BH	112.5	(112.7)
9 BDMS	111.7	(102.9)
10 KTC	104.9	(96.2)
11 EA	100.9	(78.5)
12 CPF	96.7	(77.4)
13 GLOBAL	93.8	(70.8)
14 GPSC	81.1	(57.0)
15 BTS	75.8	(49.6)
16 TOP	67.7	(48.5)
17 SINGER	63.0	(46.8)
18 MAJOR	49.3	(45.3)
19 CBG	47.1	(44.8)
20 PLANB	46.1	(42.7)

## NVDR Net Buy and Sell by Value (ytd)

Name	ytd	
	Net Buy (Btm)	Net Sell (Btm)
1 PTTEP	21,496.2	(3,406.8)
2 BDMS	12,126.2	(3,019.5)
3 AOT	11,778.2	(2,357.3)
4 ADVANC	8,778.1	(2,239.8)
5 CPALL	7,263.1	(2,051.3)
6 EA	7,090.7	(1,945.9)
7 KBANK	6,707.0	(1,546.0)
8 BH	5,869.7	(1,147.5)
9 TOP	5,798.0	(1,082.4)
10 HMPRO	5,685.7	(1,064.8)
11 BANPU	5,522.7	(1,030.6)
12 BCP	4,145.6	(941.6)
13 PTT	4,025.9	(770.7)
14 OR	3,048.9	(735.0)
15 OSP	2,588.9	(724.8)
16 IVL	2,566.4	(720.6)
17 KKP	2,425.0	(674.9)
18 CPN	2,359.9	(634.9)
19 MTC	2,340.0	(625.9)
20 CRC	2,323.1	(605.9)



## ข้อมูลการซื้อขาย Single Stock Future

Top Net Increase by OI Notional Value				
Name	OI Notional Value Change (Btm)			
	1D	1W	1M	qtd
1 KTB	107.9	(4.3)	36.7	27.6
2 STA	22.6	16.5	72.0	27.3
3 PTTEP	20.8	58.4	(290.0)	21.9
4 GUNKUL	17.2	79.0	(58.0)	54.2
5 MAJOR	15.1	30.1	(12.1)	13.0
6 KKP	12.6	69.7	95.8	(4.3)
7 CPN	10.8	43.9	26.6	17.0
8 SCC	9.8	(54.0)	(403.1)	30.4
9 GFPT	9.4	(1.5)	(11.9)	8.6
10 SPALI	9.3	12.5	35.6	(3.6)
11 SCB	9.2	79.1	130.1	25.6
12 CENTEL	8.6	57.7	57.0	(4.4)
13 AOT	7.2	214.9	(49.7)	10.0
14 PLANB	6.9	27.0	(4.7)	6.9
15 CPALL	5.8	(188.5)	114.4	(55.5)
16 TTA	4.3	1.6	(57.3)	4.3
17 PSL	3.6	7.4	4.0	(15.7)
18 EGCO	3.5	20.9	(56.5)	3.9
19 WHA	2.7	(16.5)	(7.3)	3.5
20 VGI	2.5	4.8	0.0	2.5

Top Net Decrease by OI Notional Value				
Name	OI Notional Value Change (Btm)			
	1D	1W	1M	qtd
1 JAS	(156.2)	(153.5)	(57.9)	(151.5)
2 ADVANC	(112.4)	220.4	691.8	(73.2)
3 CBG	(94.5)	(121.1)	(325.1)	(115.6)
4 KCE	(62.4)	(173.5)	(135.4)	(250.8)
5 INTUCH	(29.4)	(1.0)	1.5	(32.0)
6 TOP	(24.6)	(2.6)	145.3	2.1
7 BCH	(18.9)	10.3	(40.0)	(22.8)
8 HANA	(18.4)	37.9	12.5	(14.5)
9 MINT	(16.4)	4.5	(13.2)	(13.0)
10 TU	(15.6)	(65.4)	(258.1)	(89.3)
11 BDMS	(12.4)	(81.1)	299.2	(14.9)
12 EA	(12.4)	(129.7)	(102.6)	(8.0)
13 TRUE	(11.7)	(112.5)	(96.9)	(62.3)
14 BLA	(11.4)	(10.5)	(68.0)	(26.8)
15 GPSC	(8.9)	(32.9)	(51.0)	2.7
16 RATCH	(7.5)	(15.3)	85.4	(11.4)
17 DTAC	(7.3)	(36.9)	(62.3)	(17.2)
18 BEC	(6.9)	(2.9)	(37.5)	(6.7)
19 BBL	(6.8)	2.7	(214.9)	(8.8)
20 ESSO	(6.7)	(5.8)	(29.1)	(12.5)

Top Gainers by Underlying				
Name	%Price change 1D	Volume (contracts)	Value (Btm) OI (contracts)	
			1 TTCL	5.0%
2 CBG	3.8%	2,340	258.6	14,055
3 BCH	3.2%	2,334	45.0	11,719
4 ADVANC	2.8%	2,370	474.0	5,402
5 CKP	2.7%	2,090	11.9	35,174
6 CHG	2.7%	7,024	26.7	6,612
7 CPALL	2.5%	653	40.2	5,846
8 BGRIM	2.1%	0	0.0	0
9 GPSC	1.9%	682	44.8	8,663
10 GFPT	1.8%	844	14.7	2,689
11 ESSO	1.7%	1,221	14.4	4,897
12 TRUE	1.3%	9,778	45.6	78,234
13 KKP	1.2%	1,861	116.8	2,794
14 BH	1.1%	414	74.9	1,541
15 INTUCH	1.1%	205	14.2	1,234
16 CPF	1.0%	205	5.4	53,347
17 GUNKUL	0.9%	5,027	28.7	256,889
18 STEC	0.8%	208	2.6	9,438
19 BAY	0.8%	400	13.0	627
20 PTG	0.7%	654	8.9	27,993

Top Losers by Underlying				
Name	%Price change 1D	Volume (contracts)	Value (Btm) OI (contracts)	
			1 TU	-9.4%
2 JAS	-9.3%	84,036	262.2	306,040
3 STA	-6.6%	2,496	49.4	8,227
4 MEGA	-6.4%	312	14.7	299
5 KCE	-6.2%	1,955	110.5	5,107
6 HANA	-6.1%	1,108	42.4	11,942
7 PLANB	-4.6%	3,142	19.6	57,683
8 ERW	-4.5%	0	0.0	0
9 AEONTS	-4.3%	176	29.0	1,586
10 COM7	-4.2%	700	20.1	15,416
11 GLOBAL	-3.8%	600	10.6	6,722
12 BLA	-3.7%	717	27.8	565
13 BA	-3.7%	19	0.2	6,244
14 PRM	-3.6%	2,055	11.0	29,498
15 STPI	-3.5%	511	2.0	23,618
16 THANI	-3.5%	2,500	9.7	20,158
17 PSL	-3.3%	631	11.2	5,294
18 IVL	-3.2%	651	29.6	9,060
19 BANPU	-3.2%	1,192	14.5	79,589
20 ICHI	-3.1%	459	3.5	15,168

Most Active by Notional Trading Value				
Name	%Price change 1D	Volume (contracts)	Value (Btm)	OI (contracts)
1 ADVANC	2.8%	2,370	474.0	5,402
2 KTB	-0.6%	17,509	269.6	28,043
3 JAS	-9.3%	84,036	262.2	306,040
4 JAS	-9.3%	84,036	262.2	306,040
5 CBG	3.8%	2,340	258.6	14,055
6 PTTEP	-0.3%	883	140.4	2,994
7 TU	-9.4%	8,640	133.9	19,488
8 KKP	1.2%	1,861	116.8	2,794
9 CENTEL	-1.7%	2,613	113.0	5,097
10 KCE	-6.2%	1,955	110.5	5,107
11 RS	-0.7%	6,752	102.0	84,201
12 SCB	-1.9%	961	98.0	6,738
13 KBANK	-0.7%	522	78.0	5,527
14 BH	1.1%	414	74.9	1,541
15 RATCH	-2.0%	1,931	72.4	4,172
16 GULF	0.5%	1,404	65.6	10,548
17 EPG	-1.6%	6,775	62.3	27,908
18 TTB	-2.3%	6,731	57.9	121,212
19 TOP	0.0%	1,103	56.8	4,430
20 DTAC	0.0%	1,176	52.3	4,390

Most Crowded Single Stock Future by Notional OI Value			
Name	OI Notional Value (Btm)	Name	OI Notional Value (Btm)
1 EA	3,769.3	21 BJC	480.7
2 KTC	2,958.3	22 PTTEP	476.0
3 KTC	2,958.3	23 HANA	456.8
4 CBG	1,553.1	24 BEM	448.1
5 GUNKUL	1,464.3	25 COM7	443.2
6 BBL	1,412.5	26 KTB	431.9
7 CPF	1,400.4	27 PTTGC	430.3
8 RS	1,271.4	28 SAWAD	424.1
9 ADVANC	1,080.4	29 IVL	412.2
10 BANPU	971.0	30 PTG	380.7
11 JAS	954.8	31 TRUE	364.6
12 SCC	940.1	32 PLANB	360.5
13 KBANK	826.3	33 CPALL	359.5
14 SCB	687.3	34 BTS	354.9
15 BEC	595.0	35 TU	302.1
16 GPSC	569.6	36 KCE	288.5
17 PTT	548.2	37 BCPG	286.0
18 BDMS	547.0	38 EGCO	282.0
19 AOT	537.3	39 BH	278.9
20 GULF	493.1	40 MTC	272.2

Source: The Stock Exchange of Thailand, TFEX



## ข้อมูลแบบรายงานการเปลี่ยนแปลงการถือหลักทรัพย์และสัญญาซื้อขายล่วงหน้าของผู้บริหาร

ชื่อบริษัท	วิธีการได้มา/ จำหน่าย	ชื่อผู้บริหาร	ประเภท	วันที่ได้มา/จำหน่าย	จำนวน (หุ้น)	ราคาเฉลี่ย (บาท)	มูลค่ารวม (บาท)
GUNKUL	ซื้อ	นาย กัลกล ดำรงปิยวุฒิ	หุ้นสามัญ	01-07-65	5,000,000	5.70	28,500,000
JR	ซื้อ	นาย จริญญา วิวัฒน์เจริญภาวุฒิ	หุ้นสามัญ	01-07-65	240,000	6.87	1,648,800
CHAYO	ซื้อ	นาย สุขสันต์ ยศะสินธ์	หุ้นสามัญ	01-07-65	142,723	11.30	1,612,770
SICT	ขาย	นาย อภิเนตร อุณากุล	หุ้นสามัญ	24-06-65	300,000	7.20	2,160,000
SICT	ขาย	นาย อภิเนตร อุณากุล	หุ้นสามัญ	29-06-65	261,500	7.30	1,908,950
ZEN	ซื้อ	นาย ปรีดี สุวิมลธีระบุตร	หุ้นสามัญ	30-06-65	5,000	11.70	58,500
SA	โอน	นาง สุนันทา สิงสรเสริญ	หุ้นสามัญ	30-06-65	12,650,000	-	NA
SA	รับโอน	นาง สุนันทา สิงสรเสริญ	หุ้นสามัญ	30-06-65	12,650,000	-	NA
TMILL	ซื้อ	นาย ประภาส ขติมาวรินทร์	หุ้นสามัญ	01-07-65	25,100	3.84	96,384
TRV	ซื้อ	นางสาว ธนัฐนันท์ เรืองเลิศสถิตกุล	หุ้นสามัญ	28-06-65	4,000	2.48	9,920
TEAM	ซื้อ	นาย จักรพันธ์ มานัสสถิตย์	หุ้นสามัญ	30-06-65	30,000	3.30	99,000
TU	ซื้อ	นาย เสง นิรุตตินานนท์	หุ้นสามัญ	01-07-65	200,000	16.85	3,370,000
THG	ซื้อ	นาย บุญ วนาสิน	หุ้นสามัญ	29-06-65	100,000	61.04	6,104,000
PG	ซื้อ	นาย พิรนาถ โชควัฒนา	หุ้นสามัญ	01-07-65	14,000	7.17	100,380
PEACE	ซื้อ	นาย วิฑร งามบุญอนันต์	หุ้นสามัญ	01-07-65	50,000	3.82	191,000
META	ซื้อ	นาย ชนน วังตาล	หุ้นสามัญ	01-07-65	2,450,000	0.46	1,127,000
MSC	ขาย	นาย สรรพิชญ์ เศรษฐพรพงศ์	หุ้นสามัญ	09-06-65	293,900	9.60	2,821,440
MSC	ขาย	นาย สรรพิชญ์ เศรษฐพรพงศ์	หุ้นสามัญ	04-07-65	106,100	9.60	1,018,560
MTI	ซื้อ	นาง นवलพรรณ ลำซ่า	หุ้นสามัญ	30-06-65	62,500	120.00	7,500,000
MTI	ซื้อ	นาง นवलพรรณ ลำซ่า	หุ้นสามัญ	01-07-65	27,500	120.07	3,301,925
UVAN	ซื้อ	นาย อภิรักษ์ วานิช	หุ้นสามัญ	01-07-65	100,000	7.76	776,000
UTP	ซื้อ	นาย มงคล มังกรกนก	หุ้นสามัญ	01-07-65	20,000	16.25	325,000
RJH	ขาย	นาย วชิระ วุฒิกุลประพันธ์	หุ้นสามัญ	01-07-65	150,000	36.83	5,524,500
WINMED	ซื้อ	นาง เรณู อุบล	หุ้นสามัญ	28-06-65	10,000	4.70	47,000
STGT	ขาย	นาย วิรกร อ่องสกุล	หุ้นสามัญ	29-06-65	180,000	16.80	3,024,000
SPALI	ซื้อ	นาง อัจฉรา ตั้งมติธรรม	หุ้นสามัญ	30-06-65	740,000	18.68	13,823,200
SPALI	ซื้อ	นาง อัจฉรา ตั้งมติธรรม	หุ้นสามัญ	01-07-65	140,000	18.78	2,629,200
SPALI	ซื้อ	นาย ประทีป ตั้งมติธรรม	หุ้นสามัญ	30-06-65	740,000	18.68	13,823,200
SPALI	ซื้อ	นาย ประทีป ตั้งมติธรรม	หุ้นสามัญ	01-07-65	140,000	18.78	2,629,200
SABUY	ซื้อ	นาย ศรีณย์ สุภักศรีณย์	หุ้นสามัญ	30-06-65	30,000	19.48	584,400
SABUY	ซื้อ	นาย ศรีณย์ สุภักศรีณย์	ใบสำคัญแสดงสิทธิที่จะซื้อหุ้น	30-06-65	7,000	17.47	122,290
SABUY	ซื้อ	นาย ศรีณย์ สุภักศรีณย์	หุ้นสามัญ	01-07-65	15,000	18.87	283,050
SABUY	ซื้อ	นาย ศรีณย์ สุภักศรีณย์	ใบสำคัญแสดงสิทธิที่จะซื้อหุ้น	04-07-65	30,000	16.07	482,100
WIN	ขาย	นาย จักร จามิกรณ์	หุ้นสามัญ	01-07-65	20,000,000	1.51	30,200,000
SMIT	ซื้อ	นาย ธนา เสนาวัฒนกุล	หุ้นสามัญ	24-06-65	23,000	4.84	111,320
SMIT	ซื้อ	นาย ธนา เสนาวัฒนกุล	หุ้นสามัญ	27-06-65	267,000	4.84	1,292,280
SMIT	ซื้อ	นาย ธนา เสนาวัฒนกุล	หุ้นสามัญ	28-06-65	30,000	4.84	145,200
SENA	ซื้อ	นาย วิเชียร รัตนะพีระพงศ์	หุ้นสามัญ	30-06-65	396,603	3.96	1,570,548
SENA	ซื้อ	นาย วิเชียร รัตนะพีระพงศ์	หุ้นสามัญ	30-06-65	36	3.98	143
SENA	ซื้อ	นาย วิเชียร รัตนะพีระพงศ์	หุ้นสามัญ	30-06-65	28	4.00	112
SIRI	ซื้อ	นาย อุทัย อุทัยแสงสุข	หุ้นสามัญ	01-07-65	250,000	1.01	252,500
HARN	ซื้อ	นาย รัตน์พันธ์ มุขทวีพัฒนานนท์	หุ้นสามัญ	29-06-65	1,000,000	2.18	2,180,000
HARN	ซื้อ	นาย รัตน์พันธ์ มุขทวีพัฒนานนท์	หุ้นสามัญ	29-06-65	1,000,000	2.18	2,180,000
EMC	ซื้อ	นาย ชนะชัย สันะบรรจง	หุ้นสามัญ	01-07-65	5,000,000	0.24	1,200,000
EMC	ซื้อ	นาย ชนะชัย สันะบรรจง	หุ้นสามัญ	01-07-65	5,000,000	0.24	1,200,000
NDR	ขาย	นาย ชัยสิทธิ์ สัมฤทธิ์วิณิชชา	ใบสำคัญแสดงสิทธิที่จะซื้อหุ้น	01-07-65	250,000	0.32	80,000

Source: SEC (Form 59-2)

## หลักทรัพย์ที่เข้าข่ายมาตรการกำกับการซื้อขาย

### ระดับ 1: Cash Balance

หลักทรัพย์	วันเริ่มต้น	วันสิ้นสุด	วันที่ประกาศ
K	04 ก.ค. 2565	22 ก.ค. 2565	01 ก.ค. 2565
K-F	04 ก.ค. 2565	22 ก.ค. 2565	01 ก.ค. 2565
K-W1	04 ก.ค. 2565	22 ก.ค. 2565	01 ก.ค. 2565
KWI	15 มิ.ย. 2565	05 ก.ค. 2565	14 มิ.ย. 2565
KWI-F	15 มิ.ย. 2565	05 ก.ค. 2565	14 มิ.ย. 2565
ROH	24 มิ.ย. 2565	14 ก.ค. 2565	23 มิ.ย. 2565
ROH-F	24 มิ.ย. 2565	14 ก.ค. 2565	23 มิ.ย. 2565

### ระดับ 2: ห้ามคำนวณวงเงินซื้อขาย และ Cash Balance

หลักทรัพย์	วันเริ่มต้น	วันสิ้นสุด	วันที่ประกาศ
ARIN	30 มิ.ย. 2565	20 ก.ค. 2565	29 มิ.ย. 2565
ARIN-F	30 มิ.ย. 2565	20 ก.ค. 2565	29 มิ.ย. 2565

### ระดับ 3: ห้าม Net settlement, ห้ามคำนวณวงเงินซื้อขาย และ Cash Balance

หลักทรัพย์	วันเริ่มต้น	วันสิ้นสุด	วันที่ประกาศ
------------	-------------	------------	--------------

#### หมายเหตุ

- Cash Balance หมายความว่า สมาชิกต้องดำเนินการให้ลูกค้าซื้อหลักทรัพย์ด้วยบัญชี cash balance เท่านั้น โดยลูกค้าต้องวางเงินสดไว้ล่วงหน้ากับสมาชิกเต็มจำนวนก่อนซื้อหลักทรัพย์
- ห้ามคำนวณวงเงินซื้อขาย หมายความว่า ห้ามสมาชิกใช้หลักทรัพย์เป็นหลักประกันในการคำนวณเป็นวงเงินซื้อขายหลักทรัพย์ (ในทุกประเภทบัญชี)
- ห้าม Net settlement หมายความว่า ห้ามสมาชิกหักกลบราคาซื้อขายหลักทรัพย์เดียวกันในวันเดียวกัน (ซื้อและขายหลักทรัพย์เดียวกันในวันเดียวกัน ค่าขายคืนเป็นเงินในวันทำการถัดไป)







## ปฏิทินการประกาศตัวเลขเศรษฐกิจที่สำคัญ

Date/ Time	Country	Event	Period	Survey	Actual	Prior
07/01/2022 06:30	Japan	Tokyo CPI YoY	Jun	2.50%	2.30%	2.40%
07/01/2022 06:30	Japan	Jobless Rate	May	2.50%	2.60%	2.50%
07/01/2022 07:30	Japan	Jibun Bank Japan PMI Mfg	Jun F	--	52.7	52.7
07/01/2022 08:45	China	Caixin China PMI Mfg	Jun	50.2	51.7	48.1
07/01/2022 10:00	Thailand	Customs Exports YoY	May	8.40%	10.50%	9.90%
07/01/2022 10:00	Thailand	Customs Imports YoY	May	17.50%	24.20%	21.50%
07/01/2022 10:00	Thailand	Customs Trade Balance	May	-\$1450m	-\$1870m	-\$1908m
07/01/2022 16:00	Eurozone	CPI MoM	Jun P	0.70%	0.80%	0.80%
07/01/2022 16:00	Eurozone	CPI Core YoY	Jun P	3.90%	3.70%	3.80%
07/01/2022 21:00	United States	ISM Manufacturing	Jun	54.5	53	56.1
07/04/2022 16:00	Eurozone	PPI MoM	May	0.90%	0.70%	1.20%
07/04/2022 16:00	Eurozone	PPI YoY	May	36.60%	36.30%	37.20%
07/05/2022 07:30	Japan	Jibun Bank Japan PMI Services	Jun F	--	--	54.2
07/05/2022 07:30	Japan	Jibun Bank Japan PMI Composite	Jun F	--	--	53.2
07/05/2022 08:45	China	Caixin China PMI Composite	Jun	--	--	42.2
07/05/2022 08:45	China	Caixin China PMI Services	Jun	49	--	41.4
07/05/2022 10:30	Thailand	CPI YoY	Jun	7.50%	--	7.10%
07/05/2022 10:30	Thailand	CPI Core YoY	Jun	2.37%	--	2.28%
07/05/2022 21:00	United States	Durable Goods Orders	May F	0.70%	--	0.70%
07/05/2022 21:00	United States	Durables Ex Transportation	May F	0.70%	--	0.70%
07/06/2022 16:00	Eurozone	Retail Sales MoM	May	0.40%	--	-1.30%
07/06/2022 16:00	Eurozone	Retail Sales YoY	May	-0.20%	--	3.90%
07/07/2022 01:00	United States	FOMC Meeting Minutes	Jun-15	--	--	--
07/07/2022 19:30	United States	Trade Balance	May	-\$84.9b	--	-\$87.1b
07/07/2022 19:30	United States	Initial Jobless Claims	Jul-02	230k	--	231k
07/07/2022 19:30	United States	Continuing Claims	Jun-25	1330k	--	1328k
07/07/2022 07:11	Thailand	Consumer Confidence Economic	Jun	--	--	34.3
07/07/2022 07:11	Thailand	Consumer Confidence	Jun	--	--	40.2
07/08/2022 06:50	Japan	BoP Current Account Balance	May	¥162.0b	--	¥501.1b
07/08/2022 06:50	Japan	BoP Current Account Adjusted	May	¥154.9b	--	¥511.5b
07/08/2022 06:50	Japan	Trade Balance BoP Basis	May	-¥2031.6b	--	-¥688.4b
07/08/2022 19:30	United States	Change in Nonfarm Payrolls	Jun	273k	--	390k
07/08/2022 19:30	United States	Change in Private Payrolls	Jun	240k	--	333k
07/08/2022 19:30	United States	Change in Manufact. Payrolls	Jun	25k	--	18k
07/08/2022 19:30	United States	Unemployment Rate	Jun	3.60%	--	3.60%
07/08/2022 21:00	United States	Wholesale Inventories MoM	May F	2.00%	--	2.00%
07/08/2022 21:00	United States	Wholesale Trade Sales MoM	May	--	--	0.70%



## ปฏิทินหุ้น

July 2022

Monday	Tuesday	Wednesday	Thursday	Friday
4 <b>XD</b> QHPP (0.11 Baht) LHSC (0.12 Baht)	5 <b>XM</b> NCL (26/07/2022 10:00)	6 <b>XM</b> ALL (05/08/2022 14:00)	7 <b>XM</b> SABUY (09/08/2022 10:00)	8 <b>XM</b> SELIC (11/08/2022 14:00)
11 <b>XD</b> STANLY (8.50 Baht)  <b>XW</b> ECL - XW (3 : 1)  <b>XM</b> TQR (08/08/2022 14:00)	12 <b>XM</b> JP (16/08/2022 13:30) BYD (11/08/2022 14:00)	13 <b>XE</b> 7UP-W4 (1 : 1 @ 2.25 Baht)  <b>XM</b> MBAX (16/08/2022 14:00)	14 <b>XM</b> SVH (19/08/2022 10:00)	15
18	19	20	21	22
25 <b>XE</b> ALL-W1 (1 : 2.2 @ 1.2725 Baht)	26 <b>XD</b> VGI (0.02 Baht)	27	28	29

**Remark****ND** - No dividend**XD** - Cash Dividend**XD (ST)** - Stock Dividend**XR** - Rights for Common**XW** - Rights for Warrant**XT** - Rights for Transferable Subscription Right


**ปฏิทินหุ้น**
**August 2022**

Monday	Tuesday	Wednesday	Thursday	Friday
1 XD EPG (0.19 Baht)	2 XD TMW (0.90 Baht) KYE (8.55 Baht) BTS (0.16 Baht) BLAND (0.03 Baht)	3	4 XW MACO - XW (4 : 1 )	5 XD PTL (0.34 Baht)
8	9	10	11	12
15	16	17 XW JP - XW (2 : 1 )	18	19
22	23 XW MBAX - XW (3 : 1 )	24	25	26
29	30	31		

**Remark**

 ND - No dividend  
 XD - Cash Dividend

 XD (ST) - Stock Dividend  
 XR - Rights for Common

 XW - Rights for Warrant  
 XT - Rights for Transferable Subscription Right

## CG Rating 2020 Companies with CG Rating



AAV	ADVANC	AF	AIRA	AKP	AKR	ALT	AMA	AMATA	AMATAV	ANAN	AOT	AP	ARIP
ARROW	ASP	BAFS	BANPU	BAY	BCP	BCPG	BDMS	BEC	BEM	BGRIM	BIZ	BKI	BLA
BOL	BPP	BRR	BTS	BWG	CENTEL	CFRESH	CHEWA	CHO	CIMBT	CK	CKP	CM	CNT
CNT	COMAN	COTTO	CPALL	CPF	CPI	CPN	CSS	DELTA	DEMCO	DRT	DTAC	DTC	DV8
EA	EASTW	ECF	ECL	EGCO	EPG	ETE	FNS	FPI	FPT	FSMART	GBX	GC	GCAP
GEL	GFPT	GGC	GPSC	GRAMMY	GUNKUL	HANA	HARN	HMPRO	ICC	ICHI	III	ILINK	INTUCH
IRPC	ML	JKN	JSP	JWD	K	KBANK	KCE	KKP	KSL	KTB	KTC	LANNA	LH
LHFG	LIT	LPN	MAKRO	MALEE	MBK	MBKET	MC	MCOT	METCO	MFEC	MINT	MONO	MOONG
MSC	MTC	NCH	NCL	NEP	NKI	NOBLE	NSI	NVD	NYT	OISHI	ORI	OTO	PAP
PCSGH	PDJ	PG	PHOL	PLANB	PLANET	PLAT	PORT	PPS	PR9	PREB	PRG	PRM	PSH
PSL	PTG	PTT	PTTEP	PTTGC	PYLON	Q-CON	QH	QTC	RATCH	RS	S	S & J	SAAM
SABINA	SAMART	SAMTEL	SAT	SC	SCB	SCC	SCCC	SCG	SCN	SDC	SEAFCO	SEA OIL	SE-ED
SELIC	SENA	SIRI	SIS	SITHAI	SMK	SMPC	SNC	SONIC	SORKON	SPALI	SPI	SPRC	SPVI
SSSC	SST	STA	SUSCO	SUTHA	SVI	SYMC	SYNTEC	TACC	TASCO	TCAP	TFMAMA	THANA	THANI
THCOM	THG	THIP	THRE	THREL	TIP	TIPCO	TISCO	TK	TKT	TMB	TMLL	TNDT	TNL
TOA	TOP	TPBI	TQM	TRC	TRUE	TSC	TSR	TSTE	TSTH	TTA	TTCL	TTW	TU
TVD	TVI	TVO	TWPC	U	UAC	UBIS	UV	VGI	VIH	WACOAL	WAVE	WHA	WHAUP
WICE	WINNER												



2S	ABM	ACE	ACG	ADB	AEC	AEONTS	AGE	AH	AHC	AIT	ALLA	AMANAH	AMARIN
APCO	APCS	APURE	AQUA	ASAP	ASEFA	ASIA	ASIAN	ASIMAR	ASK	ASN	ATP30	AUCT	AWC
AYUD	B	BA	BAM	BBL	BFIT	BGC	BJC	BJCHI	BROOK	BTW	CBG	CEN	CGH
CHARAN	CHAYO	CHG	CHOTI	CHOW	CI	CIG	CMC	COLOR	COM7	CPL	CRC	CRD	CSC
CSP	CWT	DCC	DCON	DDD	DOD	DOHOME	EASON	EE	ERW	ESTAR	FE	FLOYD	FN
FORTH	FSS	FTE	FVC	GENCO	GJS	GL	GLAND	GLOBAL	GLOCON	GPI	GULF	GYT	HPT
HTC	ICN	IFS	ILM	IMH	INET	INSURE	IRC	IRCP	IT	ITD	ITEL	J	JAS
JCK	JCKH	JMART	JMT	KBS	KCAR	KGI	KIAT	KOOL	KTIS	KWC	KWM	L&E	LALIN
LDC	LHK	LOXLEY	LPH	LRH	LST	M	MACO	MAJOR	MBAX	MEGA	META	MFC	MGT
MILL	MITSIB	MK	MODERN	MTI	MVP	NETBAY	NEX	NINE	NTV	NWR	OCC	OGC	OSP
PATO	PB	PDG	PDI	PICO	PIMO	PJW	PL	PM	PPP	PRIN	PRINC	PSTC	PT
QLT	RCL	RICHY	RML	RPC	RWI	S11	SALEE	SAMCO	SANKO	SAPPE	SAWAD	SCI	SCP
SE	SFP	SGF	SHR	SIAM	SINGER	SKE	SKR	SKY	SMT	SNP	SPA	SPC	SPC
SPCG	SR	SRICHA	SSC	SSF	STANLY	STI	STPI	SUC	SUN	SYNEX	T	TAE	TAKUNI
TBSP	TCC	TCMC	TEAM	TEAMG	TFG	TGH	TIGER	TITLE	TKN	TKS	TM	TMC	TMD
TMI	TMT	TNITY	TNP	TNR	TOG	TPA	TPAC	TPCORP	TPOLY	TPS	TRITN	TRT	TRU
TSE	TVT	TWP	UEC	UMI	UOBKH	UP	UPF	UPOIC	UT	UTP	UWC	VL	VNT
VPO	WIJK	WP	XO	YUASA	ZEN	ZIGA	ZMICO						



7UP	A	ABICO	AJ	ALL	ALUCON	AMC	APP	ARIN	AS	AU	B52	BC	BCH
BEAUTY	BGT	BH	BIG	BKD	BLAND	BM	BR	BROCK	BSBM	BSM	BTNC	CAZ	CCP
CGD	CITY	CMAN	CMO	CMR	CPT	CPW	CRANE	CSR	D	EKH	EP	ESSO	FMT
GIFT	GREEN	GSC	GTB	HTECH	HUMAN	IHL	INOX	INSET	IP	JTS	JUBILE	KASET	KCM
KKC	KUMWEL	KUN	KWG	KYE	LEE	MATCH	MATI	M-CHAI	MCS	MDX	MJD	MM	MORE
NC	NDR	NER	NFC	NNCL	NOVA	NPK	NUSA	OCEAN	PAF	PF	PK	PLE	PMTA
POST	PPM	PRAKIT	PRECHA	PRIME	PROUD	PTL	RBF	RCI	RJH	ROJNA	RP	RPH	RSP
SF	SFLEX	SGP	SISB	SKN	SLP	SMART	SOLAR	SPG	SQ	SSP	STARK	STC	SUPER
SVOA	TC	TCCC	THMUI	TNH	TOPP	TPCH	TPIPP	TPLAS	TTI	TYCN	UKEM	UMS	VCOM
VRANDA	WIN	WORK	WPH										

## Disclaimer

การเปิดเผยผลการสำรวจของสมาคมส่งเสริมสถาบันกรรมการบริษัทไทย (IOD) ในเรื่องการกำกับดูแลกิจการ (Corporate Governance) นี้ เป็นการดำเนินการตามนโยบายของสำนักงานคณะกรรมการกำกับหลักทรัพย์และตลาดหลักทรัพย์ โดยการสำรวจของ IOD เป็นการสำรวจและประเมินจากข้อมูลของบริษัทจดทะเบียนในตลาดหลักทรัพย์แห่งประเทศไทย และตลาดหลักทรัพย์ เอ็มเอไอ (MAI) ที่มีการเปิดเผยต่อสาธารณะ และเป็นข้อมูลที่ผู้ลงทุนทั่วไปสามารถเข้าถึงได้ ดังนั้น ผลสำรวจดังกล่าวจึงเป็นการนำเสนอในมุมมองของบุคคลภายนอก โดยไม่ได้เป็นการประเมินการปฏิบัติ และมีได้มีการใช้ข้อมูลภายในเพื่อการประเมิน ผลสำรวจดังกล่าวเป็นผลการสำรวจ ณ วันที่ปรากฏในรายงานการกำกับดูแลกิจการของบริษัทจดทะเบียนไทยเท่านั้น ดังนั้น ผลการสำรวจจึงอาจเปลี่ยนแปลงได้ภายหลังวันดังกล่าว หรือเมื่อข้อมูลที่เกี่ยวข้องมีการเปลี่ยนแปลง ทั้งนี้ บริษัทหลักทรัพย์ กรุงศรี จำกัด (มหาชน) มิได้ยืนยัน ตรวจสอบ หรือรับรองถึงความถูกต้องครบถ้วนของผลการสำรวจดังกล่าวแต่อย่างใด

# Anti-corruption Progress Indicator 2020

## Companies that have declared their intention to join CAC

7UP	ABICO	APURE	B52	BKD	BROCK	CI	ESTAR	EVER	FSMART	J	JKN	JMART	JMT
JSP	LDC	MAJOR	NCL	NOBLE	PK	PLE	SHANG	SKR	SPALI	SSP	SUPER	TGH	THAI
TQM	TTA	WIN	ZIGA										

## Companies certified by CAC

2S	ADVANC	AF	AI	AIE	AIRA	AKP	AMA	AMANA	AMATA	AMATAV	AP	APCS	AQUA
ARROW	ASK	B	BAFS	BAM	BANPU	BAY	BBL	BCH	BCP	BCPG	BGC	BGRIM	BJCHI
BKI	BLA	BPP	BROOK	BRR	BSBM	BTS	BWG	CEN	CENEL	CFRESH	CGH	CHEWA	CHOTI
CHOW	CIG	CIMBT	CM	CMC	COM7	COTTO	CPALL	CPF	CPI	CPN	CSC	DCC	DELTA
DEMCO	DIMET	DRT	DTAC	DTC	EA	EASTW	ECL	EGCO	EP	EPG	ERW	ETE	FE
FNS	FPI	FPT	FSS	FTE	GBX	GC	GCAP	GEL	GFPT	GGC	GJS	GLOCON	GPI
GPSC	GSTEEL	GUNKUL	HANA	HARN	HEMP	HMPRO	HTC	ICC	ICI	IFS	ILINK	INET	INSURE
INTUCH	IRC	IRPC	ITEL	IVL	K	KASET	KBANK	KBS	KCAR	KCE	KGI	KKP	KSL
KTB	KTC	KWC	KWG	L&E	LANNA	LHFG	LHK	LPN	LRH	M	MAKRO	MALEE	MBAX
MBK	MBKET	MC	MCOT	META	MFC	MFEC	MINT	MONO	MOONG	MSC	MTC	MTI	NBC
NEP	NINE	NKI	NMG	NNCL	NOK	NSI	NWR	OCC	OCEAN	OGC	ORI	PAP	PATO
PB	PCSGH	PDG	PDI	PDJ	PE	PG	PHOL	PL	PLANB	PLANET	PLAT	PM	PPP
PPPM	PPS	PREB	PRG	PRINC	PRM	PSH	PSL	PSTC	PT	PTG	PTT	PTTEP	PTTGC
PYLON	Q-CON	QH	QLT	QTC	RATCH	RML	RWI	S & J	SAAM	SABINA	SAPPE	SAT	SC
SCB	SCC	SCCC	SCG	SCN	SEAOIL	SE-ED	SELIC	SENA	SGP	SINGER	SIRI	SIS	SITHAI
SMIT	SMK	SMPC	SNC	SNP	SORKON	SPACK	SPC	SPI	SPRC	SRICHA	SSF	SSSC	SST
STA	SUSCO	SVI	SYMC	SYNTEC	TAE	TAKUNI	TASCO	TBSP	TCAP	TCMC	TFG	TFI	TFMAMA
THANI	THCOM	THIP	THRE	THREL	TIP	TIPCO	TISCO	TKS	TKT	TMD	TMILL	TMT	TNITY
TNL	TNP	TNR	TOG	TOP	TOPP	TPA	TPCS	TPP	TRU	TRUE	TSC	TSTH	TTB
TTCL	TU	TVD	TVI	TVO	TWPC	U	UBIS	UEC	UKEM	UOBKH	UPF	UV	UWC
VGI	VIH	VNT	WACOAL	WHA	WHAUP	WICE	WIJK	XO	ZEN				

## N/A

3K-BAT	A	A5	AAV	ABM	ACAP	ACC	ACE	ACG	ADB	ADD	AEC	AEONTS	AFC
AGE	AH	AHC	AIT	AJ	AJA	AKR	ALL	ALLA	ALT	ALUCON	AMARIN	AMC	ANAN
AOT	APCO	APEX	APP	AQ	ARIN	ARIP	AS	ASAP	ASEFA	ASIA	ASIAN	ASIMAR	ASN
ASP	ASW	ATP30	AU	AUCT	AWC	AYUD	BA	BC	BCT	BDMS	BEAUTY	BEC	BEM
BFIT	BGT	BH	BIG	BIZ	BJC	BLAND	BLISS	BM	BOL	BR	BSM	BTNC	BTW
BUI	CAZ	CBG	CCET	CCP	CGD	CHARAN	CHAYO	CHG	CHO	CITY	CK	CKP	CMAN
CMO	CMR	CNT	COLOR	COMAN	CPH	CPL	CHAP	CPT	CPW	CRANE	CRC	CRD	CSP
CSR	CSS	CTW	CWT	D	DCON	DDD	DHOUSE	DITTO	DMT	DOD	DOHOME	DTCI	DV8
EASON	ECF	EE	EFORL	EKH	EMC	ESSO	ETC	F&D	FANCY	FLOYD	FMT	FN	FORTH
FVC	GENCO	GIFT	GL	GLAND	GLOBAL	GRAMMY	GRAND	GREEN	GSC	GTB	GULF	GYT	HFT
HPT	HTECH	HUMAN	HYDRO	ICN	IFEC	IHL	IIG	III	ILM	IMH	IND	INGRS	INOX
INSET	IP	IRCP	IT	ITD	JAK	JAS	JCK	JCKH	JCT	JR	JTS	JUBILE	JUTHA
JWD	KAMART	KC	KCM	KDH	KEX	KIAT	KISS	KK	KKC	KOOL	KTIS	KUMWEL	KUN
KWM	KYE	LALIN	LEE	LEO	LH	LIT	LOXLEY	LPH	LST	MACO	MANRIN	MATCH	MATI
MAX	M-CHAI	MCS	MDX	MEGA	METCO	MGT	MICRO	MIDA	MILL	MITSIB	MJD	MK	ML
MODERN	MORE	MPIC	MUD	MVP	NC	NCAP	NCH	NDR	NER	NETBAY	NEW	NEWS	NEX
NFC	NOVA	NPK	NRF	NSL	NTV	NUSA	NVD	NYT	OHTL	OISHI	OR	OSP	OTO
PACE	PACO	PAE	PAF	PERM	PF	PICO	PIMO	PJW	PMTA	POLAR	POMPUI	PORT	POST
PPM	PR9	PRAKIT	PRAPAT	PRECHA	PRIME	PRIN	PRO	PROEN	PROS	PROUD	PTL	RAM	RBF
RCI	RCL	RICHY	RJH	ROCK	ROH	ROJNA	RP	RPC	RPH	RS	RSP	RT	S
S11	SA	SABUY	SAFARI	SAK	SALEE	SAM	SAMART	SAMCO	SAMTEL	SANKO	SAUCE	SAWAD	SAWANG
SCGP	SCI	SCM	SCP	SDC	SE	SEAFCO	SF	SFLEX	SFT	SFG	SHR	SIAM	
SICT	SIMAT	SISB	SK	SKE	SKN	SKY	SLM	SLP	SMART	SMD	SMT	SO	SOLAR
SONIC	SPA	SPCG	SPG	SPVI	SQ	SR	SSC	STANLY	STAR	STARK	STC	STEC	STGT
STHAI	STI	STPI	SUC	SUN	SUTHA	SVH	SVOA	SWC	SYNEX	T	TACC	TAPAC	TC
TCC	TCCC	TCJ	TCOAT	TEAM	TEAMG	TGPRO	TH	THANA	THE	THG	THL	THMUI	TIDLOR
TIGER	TITLE	TK	TKN	TM	TMC	TMI	TMW	TNDT	TNH	TNPC	TOA	TPAC	TPBI
TPCH	TIPL	TIPIP	TPLAS	TPOLY	TPS	TQR	TR	TRC	TRITN	TRT	TRUBB	TSE	TSF
TSI	TSR	TSTE	TTI	TTT	TTW	TQT	TWP	TWZ	TYCN	UAC	UMI	UMS	UNIQ
UP	UPA	UPOIC	UREKA	UT	UTP	UVAN	VARO	VCOM	VI	VIBHA	VL	VNG	VPO
VRANDA	W	WAVE	WGE	WINMED	WINNER	WORK	WORLD	WP	WPH	WR	XPG	YCI	YGG
YUASA													

## Disclaimer

การเปิดเผยผลการประเมินดัชนีชี้วัดความคืบหน้าการป้องกันความเสี่ยงของการทุจริตคอร์รัปชัน (Anti-Corruption Progress Indicators) ของบริษัทจดทะเบียนในตลาดหลักทรัพย์แห่งประเทศไทยซึ่งจัดทำโดยสถาบันไทยพัฒน์ เป็นการดำเนินการตามนโยบายและตามแผนพัฒนาความยั่งยืนสำหรับบริษัทจดทะเบียนของสำนักงานคณะกรรมการกำกับหลักทรัพย์และตลาดหลักทรัพย์ โดยผลการประเมินดังกล่าวของสถาบันไทยพัฒน์ อาศัยข้อมูลที่ได้รับจากบริษัทจดทะเบียนตามที่บริษัทจดทะเบียนได้ระบุในแบบแสดงข้อมูลเพื่อการประเมิน Anti-Corruption ซึ่งได้อ้างอิงข้อมูลมาจากแบบแสดงรายการข้อมูลประจำปี (แบบ 56-1) รายงานประจำปี (แบบ 56-2) หรือในเอกสารและหรือรายงานอื่นที่เกี่ยวข้องของบริษัทจดทะเบียนนั้น แล้วแต่กรณี ดังนั้น ผลการประเมินดังกล่าวจึงเป็นการนำเสนอในมุมมองของสถาบันไทยพัฒน์ซึ่งเป็นบุคคลภายนอก โดยมีได้เป็นการประเมินการปฏิบัติของบริษัทจดทะเบียนในตลาดหลักทรัพย์แห่งประเทศไทย และมีได้ใช้ข้อมูลภายในเพื่อการประเมิน เนื่องจากผลการประเมินดังกล่าวเป็นเพียงผลการประเมิน ณ วันที่ปรากฏในผลการประเมินเท่านั้น ดังนั้น ผลการประเมินจึงอาจเปลี่ยนแปลงได้ภายหลังวันดังกล่าว หรือเมื่อข้อมูลที่เกี่ยวข้องมีการเปลี่ยนแปลง ทั้งนี้ บริษัทหลักทรัพย์ กรุงศรี จำกัด (มหาชน) มิได้ยืนยัน ตรวจสอบ หรือรับรองความถูกต้องครบถ้วนของผลการประเมินดังกล่าวแต่อย่างใด

## Reference

การเปิดเผยข้อมูลบริษัทที่เข้าร่วมโครงการแนวร่วมปฏิบัติของภาคเอกชนไทยในการต่อต้านทุจริต (Thai CAC) ของสมาคมส่งเสริมสถาบันกรรมการบริษัทไทย (ข้อมูล ณ วันที่ 30 มกราคม 2564) มี 2 กลุ่ม คือ

- ได้ประกาศเจตนารมณ์เข้าร่วม CAC
- ได้รับการรับรอง CAC



## Research Group

### Investment Strategy

#### อิสระ อรดีดลเชษฐ

Head of Research Group, Macro-strategy  
+662 659 7000 ext. 5001  
Isara.Ordeedolchest@krungsrisecurities.com

#### ชัยยศ จีวางกูร

Technical Strategy  
+662 659 7000 ext. 5006  
Chaiyot.Jiwangkul@krungsrisecurities.com

#### อาทิตย์ จันทร์สว่าง

Retail Investment Strategy  
+662 659 7000 ext. 5005  
Artit.Jansawang@krungsrisecurities.com

#### นลินี ประมาณ

Assistant Strategist  
+662 659 7000 ext. 5011  
Nalinee.Praman@krungsrisecurities.com

### Fundamental Research

#### ณภัทร จันทร์เสรีกุล

Energy, Petrochemical and Utilities (Power)  
+662 659 7000 ext. 5000  
Naphat.Chantaraserekul@krungsrisecurities.com

#### ปฎิภาค นวาวัตน์

ICT, Media and Transportation (Land)  
+662 659 7000 ext. 5003  
Phatipak.Navawatana@krungsrisecurities.com

#### รัฐศักดิ์ พิริยะอนนท์

Property and Bank  
+662 659 7000 ext. 5016  
Ratasak.Piriyanont@krungsrisecurities.com

#### ปฎิพล ประวังสุข

Assistant analyst  
+662 659 7000 ext. 5012  
Patipol.Prawangsuk@krungsrisecurities.com

#### สิริการย์ กฤษณินพัทธ์

Healthcare, IE, Property Fund/REITs and Utilities (Water)  
+662 659 7000 ext. 5018  
Sirikarn.Krisnipat@krungsrisecurities.com

#### อดิศักดิ์ พรหมบุญ

Agribusiness, Food and Construction Services  
+662 659 7000 ext. 5013  
Adisak.Prombun@krungsrisecurities.com

#### พีรวัสส์ คุปต์เลิศพงษ์

Assistant analyst  
+662 659 7000 ext. 5008  
Peerawat.Kupatilertpong@krungsrisecurities.com

### Research Support

#### ยุภาวณี เล้าตระกูลชัย

Database  
+662 659 7000 ext. 5002  
Yuphawanee.Laotrakunchai@krungsrisecurities.com

#### ณัฐกานต์ โฟศรีศรี

Database  
+662 659 7000 ext. 5015  
Natthakan.Phosri@krungsrisecurities.com

## Krungsri Securities

### 01 สำนักงานใหญ่

898 อาคารเพลินจิตทาวเวอร์ ชั้น 3  
ถนนเพลินจิต แขวงลุมพินี เขตปทุมวัน กรุงเทพฯ 10330  
โทร. +662 659 7000 โทรสาร. +662 658 5699

### 03 เซ็นทรัลบางนา

589/151 อาคารเซ็นทรัลซิตีทาวเวอร์ ชั้น 27 ถนนเทพ  
รัตน แขวงบางนาเหนือ เขตบางนา กรุงเทพฯ 10260  
โทร. +662 763 2000 โทรสาร. +662 399 1448

### 05 สุพรรณบุรี

249/171-172 หมู่ 5 ถนนเนรแก้ว ตำบลท่าระหัด อำเภอ  
เมืองสุพรรณบุรี จังหวัดสุพรรณบุรี 72000  
โทร. +663 596 7981 โทรสาร. +663 552 2449

### 07 นครปฐม

67/1 ถนนราชดำเนิน ตำบลพระปฐมเจดีย์ อำเภอเมือง  
นครปฐม จังหวัดนครปฐม 73000  
โทร. +663 427 5500-7 โทรสาร. +663 421 8989

### 09 พิษณุโลก

275/1 อาคารธนาคารกรุงศรีอยุธยา จำกัด(มหาชน)  
สาขาพิษณุโลก ถนนพิชัยสงคราม ตำบลในเมือง อำเภอ  
เมืองพิษณุโลก จังหวัดพิษณุโลก 65000  
โทร. +665 530 3360 โทรสาร. +665 530 2580

### 11 หาดใหญ่

90-92-94 อาคารธนาคารกรุงศรีอยุธยา จำกัด (มหาชน)  
สาขาหาดใหญ่ ถนนนิพัทธ์อุทิศ 1 ตำบลหาดใหญ่ อำเภอ  
หาดใหญ่ จังหวัดสงขลา 90110  
โทร. +667 422 1229 โทรสาร. +667 422 1411

### 02 เอ็มโพเรียม

622 เอ็มโพเรียมทาวเวอร์ ชั้น 10 ถนนสุขุมวิท 24  
แขวงคลองตัน เขตคลองเตย กรุงเทพฯ 10110  
โทร. +662 695 4539-40 โทรสาร. +662 695 4599

### 04 พระราม 2

356, 358, 360 ชั้น 4 ถนนพระราม 2 แขวงสามตำ  
เขตบางขุนเทียน กรุงเทพฯ 10150  
โทร. +662 013 7145 โทรสาร. +662 895 9557

### 06 ชลบุรี

64/17 ถนนสุขุมวิท ตำบลบางปลาสร้อย  
อำเภอเมืองชลบุรี จังหวัดชลบุรี 20000  
โทร. +663 312 6 580 โทรสาร. +663 312 6588

### 08 เชียงใหม่

70 อาคารธนาคารกรุงศรีอยุธยา จำกัด(มหาชน)  
สาขาประตูช้างเผือก ถนนช้างเผือก ตำบลศรีภูมิ  
อำเภอเมืองเชียงใหม่ จังหวัดเชียงใหม่ 50200  
โทร. +665 321 9234 โทรสาร. +665 321 9247

### 10 ขอนแก่น

114 อาคารธนาคารกรุงศรีอยุธยา จำกัด(มหาชน) สาขา  
ขอนแก่น ถนนศรีจันทร์ ตำบลในเมือง อำเภอเมืองขอนแก่น  
จังหวัดขอนแก่น 40000  
โทร. +664 322 6120 โทรสาร. +664 322 6180

### คำแนะนำการลงทุน

**ซื้อ:** หุ้นที่คาดหวังอัตราผลตอบแทนรวมจากการลงทุนเกินกว่า 10% ภายในระยะเวลา 1 ปีข้างหน้า

**ถือ:** หุ้นที่คาดหวังอัตราผลตอบแทนรวมจากการลงทุนระหว่าง -10% ถึง 10% ภายในระยะเวลา 1 ปีข้างหน้า

**ขาย:** หุ้นที่คาดหวังอัตราผลตอบแทนรวมจากการลงทุนน้อยกว่า -10% ภายในระยะเวลา 1 ปีข้างหน้า